

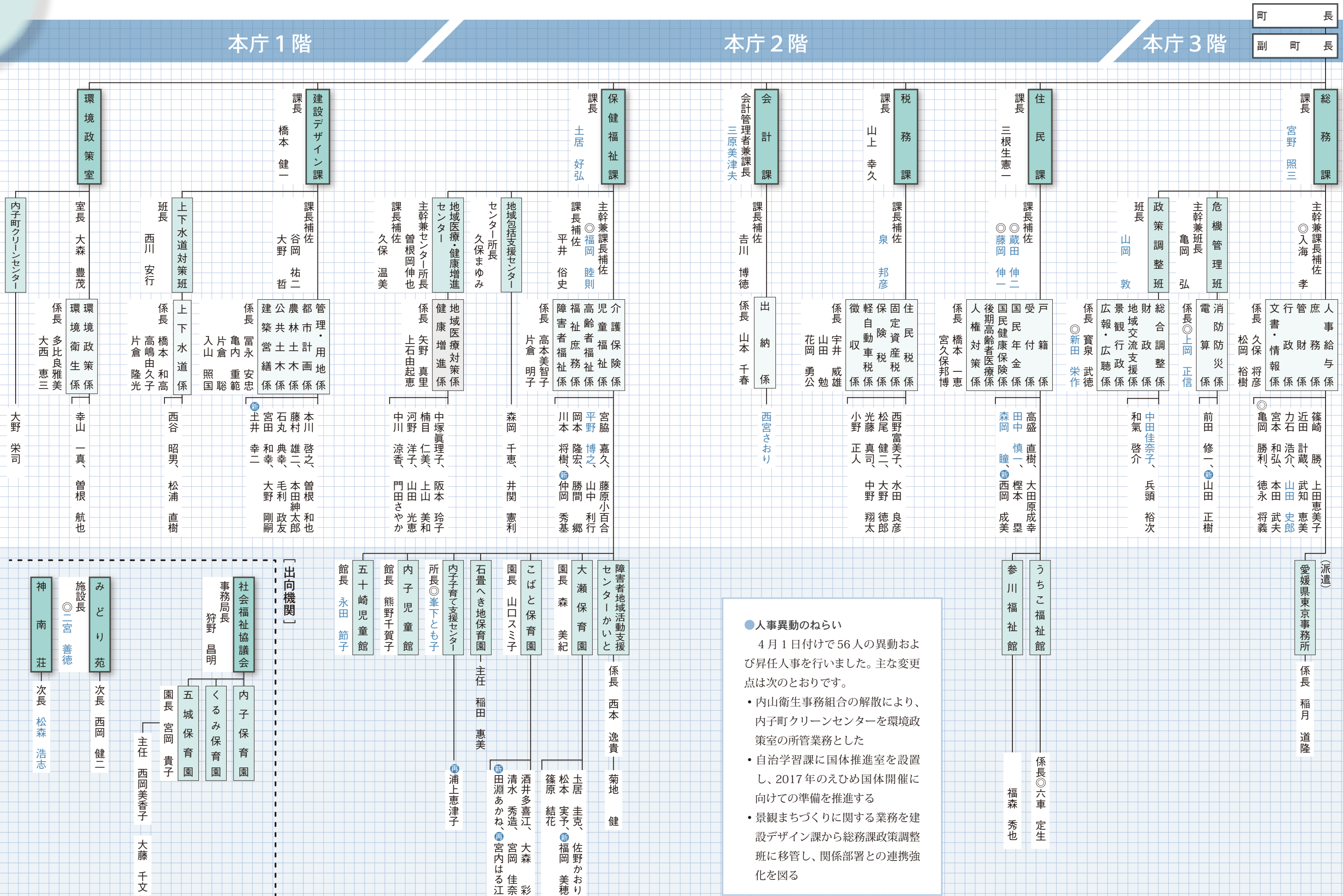
平成26年度内子町役場職員体制①

[表の見方] ○…昇格など ㊦…専門員 ㊦…新規採用  
㊦…再雇用・再任用 青文字…異動

本庁 1 階

本庁 2 階

本庁 3 階



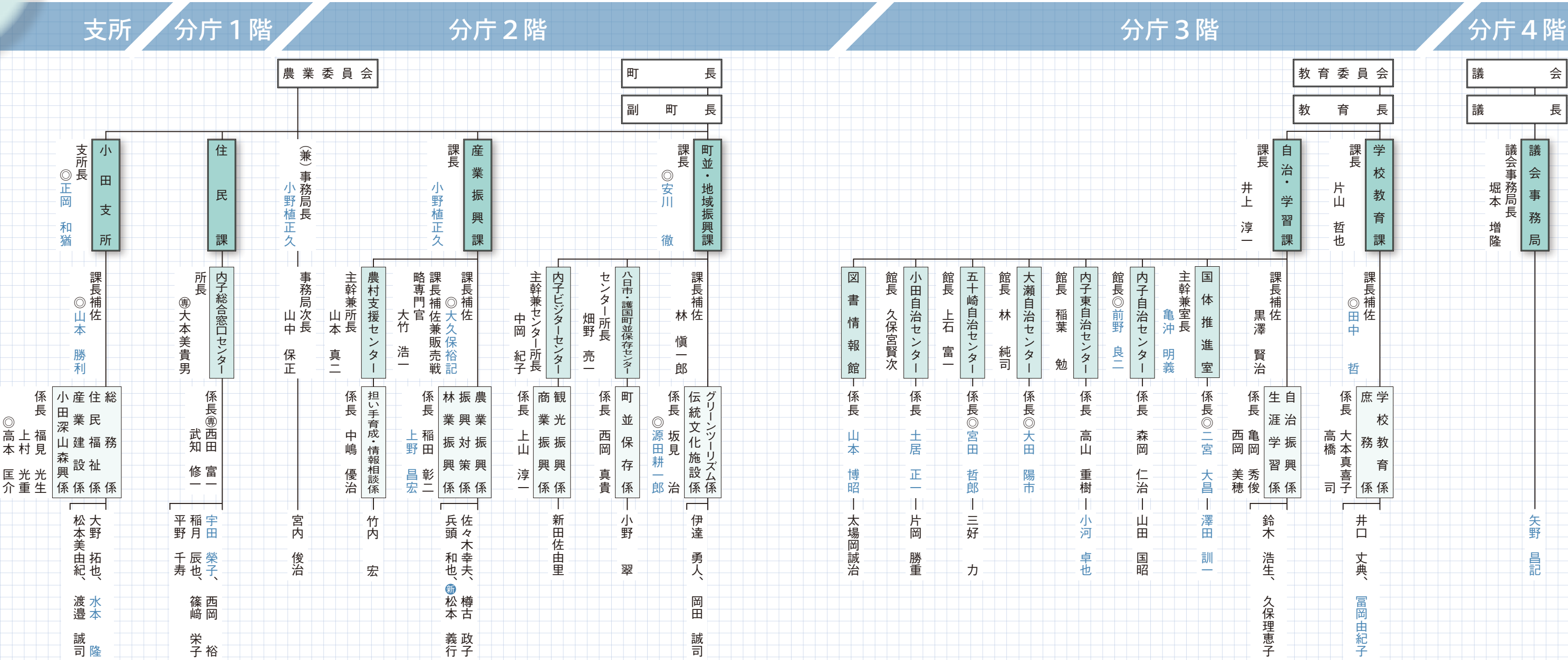
●人事異動のねらい

4月1日付けで56人の異動および昇任人事を行いました。主な変更点は次のとおりです。

- ・内山衛生事務組合の解散により、内子町クリーンセンターを環境政策室の所管業務とした
- ・自治学習課に国体推進室を設置し、2017年のえひめ国体開催に向けての準備を推進する
- ・景観まちづくりに関する業務を建設デザイン課から総務課政策調整班に移管し、関係部署との連携強化を図る

平成26年度内子町役場職員体制②

[表の見方] ◎…昇格など ㊦…専門員 ㊦…新規採用  
㊦…再雇用・再任用 青文字…異動



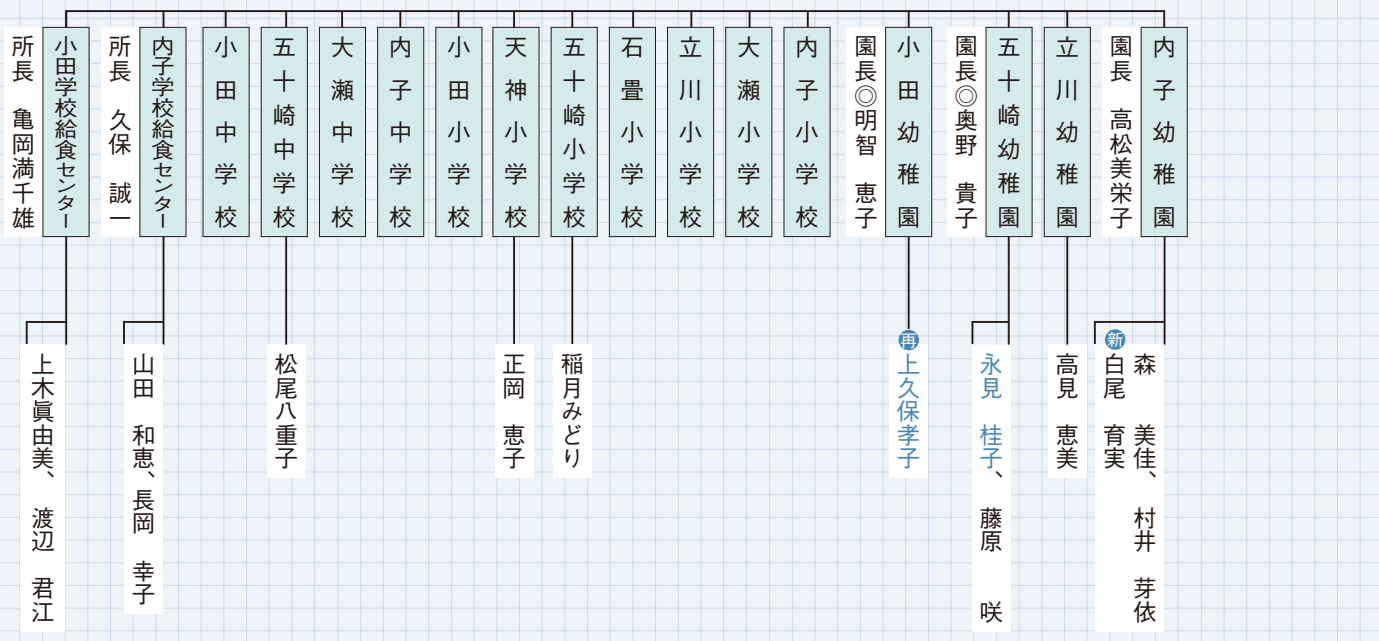
**退職者**

「26年3月31日付退職」

西澤 美男 (総務課長)  
久保 義雄 (産業振興課長)  
鉾岩 洋子 (保健福祉課長)  
上久保孝子 (五十崎幼稚園長)  
藤原 隆 (小田支所主査)  
松本 尚樹 (学校教育課主事)  
兵頭 佐織 (小田幼稚園教諭)  
岡田 秀香 (小田学校給食センター調理員)  
「25年度途中退職」  
石田 忠敏 (住民課主査)  
谷口 邦男 (総務課主査)

**新採職員 (26年4月1日付)**

富長	富中	松尾	立石
内子17	平野	程内	中野





## 職員数の状況

### 1 部門別職員数 (各年4月1日現在)

区 分 部 門		職員数 (人)		前年比
		25年	24年	
一般行政	議 会	2	2	0
	総 務	45	48	△ 3
	税 務	11	11	0
	民 生	37	42	△ 5
	衛 生	18	18	0
	農 林	17	18	△ 1
	商 工	13	13	0
	土 木	14	14	0
教 育		54	58	△ 4
公営企業 など会計	水 道	4	4	0
	下水道	1	1	0
	その他	11	11	0
合 計		227 (270)	240 (270)	△ 13

※職員数は一般職に属する職員の数です。  
※（ ）内は、条例定数の合計を表しています。

### 2 年齢別職員構成 (25年4月1日現在)

年齢	20歳未満	20～23歳	24～27歳	28～31歳
人数	0人	7人	14人	7人

年齢	32～35歳	36～39歳	40～43歳	44～47歳
人数	19人	30人	32人	28人

年齢	48～51歳	52～55歳	56～59歳	60歳以上	計
人数	29人	30人	31人	0人	227人

### 3 職員数の推移

	一般行政	教育	公営企業 など会計	計
20年	191人	64人	21人	276人
21年	180人	62人	18人	260人
22年	173人	60人	17人	250人
23年	169人	62人	17人	248人
24年	166人	58人	16人	240人
25年	157人	54人	16人	227人
過去5年 間の増減	△ 34人	△ 10人	△ 5人	△ 49人

【問い合わせ】総務課 人事・給与係

☎ 0893 (44) 6150

### 9 退職手当 (25年4月1日現在)

		内 子 町	
		自己都合	勤奨・定年
支給率 (国と同じ)	勤続20年	23.03月分	28.7875月分
	勤続25年	32.83月分	38.955月分
	勤続35年	46.55月分	55.86月分
最高限度額(国と同じ)		55.86月分	55.86月分
平均支給額		18,256,000円	23,501,000円

※平均支給額は、24年度に退職した職員に支給された平均額です。

### 10 特殊勤務手当

24年度の支給実績	0円
-----------	----

### 11 時間外勤務手当

決算年度	支給総額	平均支給年額
24年度	28,627,000円	180,000円
23年度	30,891,000円	172,000円

### 12 その他手当

	内容および支給単価	24年度 支給実績	支給職員の 平均 支給年額
扶養 手当	配偶者 13,000円	千円 36,114	円 280,131
	配偶者以外 6,500円		
	配偶者がいない場合1人 11,000円		
	〃 2人目から 6,500円		
	16～22歳の子1人につき 5,000円		
住居 手当	月12,000円を超える家賃を支払っている人に月額27,000円を限度に支給	千円 13,083	円 108,944
	持ち家居住者 3,500円		
通勤 手当	交通機関利用者 通勤にかかる費用のうち月額55,000円を限度に支給	千円 11,350	円 71,379
	車などの利用者 通勤距離に応じて月額2,000～24,500円の範囲で支給		

※住居手当(持家居住者)のみ国と異なり、県条例の単価を適用しています。

### 13 特別職の給料・報酬など (25年4月1日現在)

	給料・報酬	期末手当	退職手当
町 長	748,000円	2.95月分 (24年度 支給割合)	給料月額×46/100×勤続月数 1期の手当額16,515,840円
副町長	605,000円		給料月額×27/100×勤続月数 1期の手当額7,840,800円
議 長	263,900円		
副議長	213,400円		
議 員	200,800円		

※退職手当の「1期の手当額」は、4月1日現在の給料月額と支給率に基づいて1期(48カ月)勤めた場合の見込額です。

## 町職員の給与などをお知らせします

町のホームページに、より詳しい内容を掲載しています。

☞ <http://www.town.uchiko.ehime.jp>

## 給与の状況

### 5 職員の初任給 (25年4月1日現在)

区分	大学卒		高校卒	
	内子町	国	内子町	国
一般行政職	172,200円	172,200円	140,100円	140,100円

区分	大学卒		高校卒	
	内子町	国	内子町	国
技能労務職	141,900円	—	133,100円	—

### 6 職員の経験年数・学歴別平均給料月額 (25年4月1日現在)

区分		経験年数 10年	経験年数 15年	経験年数 20年
一 般 行政職	大学卒	250,240円	286,450円	315,400円
	高校卒	226,000円	254,200円	290,260円
技 能 労務職	大学卒	—	—	—
	高校卒	—	256,500円	271,050円

### 7 一般行政職の級別職員数の状況 (25年4月1日現在)

区分	標準的な職務内容	人数	構成比
1級	主事補	13人	8.1%
2級	主事・技師、保育士	6人	3.7%
3級	係長、主査、上級保育士	96人	59.6%
4級	課長補佐、保育園長、専門員	27人	16.8%
5級	課長、議会事務局長、主幹	11人	6.8%
6級	課長、議会事務局長(5級を除く)	8人	5.0%

### 8 期末手当・勤勉手当 (24年度)

		内子町
1人当たり平均支給額		1,350千円
支給割合 (国と同じ)	期末手当	2.60月分(1.35月分)
	勤勉手当	1.35月分(0.65月分)

※職制上の段階、職務の級などによる加算措置あり。  
※（ ）内は再任用職員にかかる支給割合です。

### 1 人件費(24年度普通会計決算)

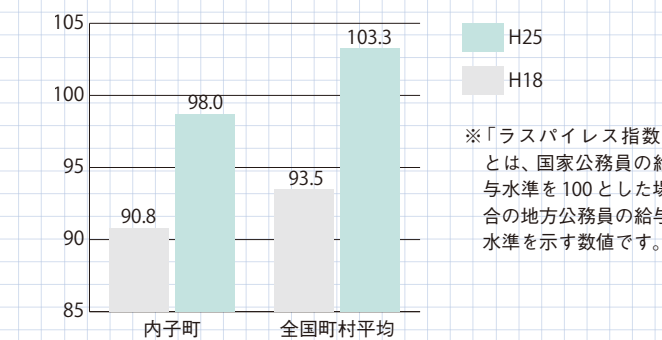
住民基本 台帳人口 (H25.3.31)	歳出額 A	人件費 B	人件費率 B/A	23年度の 人件費率
18,157人	千円 10,694,582	千円 1,994,150	% 18.6	% 18.7

### 2 職員給与費(24年度普通会計決算)

職員数 A	給 与 費				1人当たり 給与費 B/A
	給料	職員手当	期末・ 勤勉手当	計 B	
224人	千円 793,374	千円 116,784	千円 279,276	千円 1,189,434	千円 5,310

※職員手当には退職手当を含みません。  
※職員数は、24年4月1日現在の人数です。

### 3 ラスパイレス指数の状況 (各年4月1日現在)



### 4 職員の平均年齢と平均給料月額・平均給与月額 (25年4月1日現在)

区分	一般行政職			技能労務職		
	平均給料 月額	平均給与 月額	平均 年齢	平均給料 月額	平均給与 月額	平均 年齢
内子町	円 312,282	円 342,194	44.0歳	円 253,260	円 260,940	50.3歳
国	円 307,220	円 376,257	43.1歳	円 272,119	円 309,534	49.9歳

※「平均給料月額」とは、25年4月1日現在の職種ごとの基本給の平均です。