

平成25年度内子町役場職員体制

「表の見方」
 ◎：昇格など
 専：専門員
 新：新規採用

[本庁]

町長
副町長

総務課
西澤 美男

課長補佐 入海 孝
 人事・給与係
 篠崎 勝
 近田 計蔵
 上田 恵美子
 谷口 邦男
 平野 博之
 宮本 和弘
 武知 惠美
 徳永 武夫
 松岡 裕樹
 久保 将彦
 徳永 将義

行政・文書係
 久保 裕樹
 宮本 勝利
 徳永 将義

愛媛県東京事務所
 係長 稲月 道隆
 (派遣)

3階

住民課
 課長 三根生憲一
 課長補佐 福岡 睦則
 戸籍係 石田 忠敏
 受付係 上岡 正信
 国民年金係 富岡由紀子
 国民健康保険係 榎本 壘
 後期高齢者医療係 榎本 壘

住民課
 課長補佐 福岡 睦則
 戸籍係 石田 忠敏
 受付係 上岡 正信
 国民年金係 富岡由紀子
 国民健康保険係 榎本 壘
 後期高齢者医療係 榎本 壘

うちこ福祉館
 六車 定生
 参川福祉館
 福森 秀也

住民課
 課長補佐 福岡 睦則
 総合調整係 兵頭 裕次
 財政調整係 力石 浩介
 地域交流支援係 和氣 啓介
 情報・広報係 廣田 哲

住民課
 課長補佐 福岡 睦則
 総合調整係 兵頭 裕次
 財政調整係 力石 浩介
 地域交流支援係 和氣 啓介
 情報・広報係 廣田 哲

うちこ福祉館
 六車 定生
 参川福祉館
 福森 秀也

住民課
 課長補佐 福岡 睦則
 消防係 前田 修一
 電算係 田中 慎一

住民課
 課長補佐 福岡 睦則
 消防係 前田 修一
 電算係 田中 慎一

うちこ福祉館
 六車 定生
 参川福祉館
 福森 秀也

住民課
 課長補佐 福岡 睦則
 政策調整班 安川 徹

住民課
 課長補佐 福岡 睦則
 政策調整班 安川 徹

うちこ福祉館
 六車 定生
 参川福祉館
 福森 秀也

住民課
 課長補佐 福岡 睦則
 危機管理班 亀岡 弘

住民課
 課長補佐 福岡 睦則
 危機管理班 亀岡 弘

うちこ福祉館
 六車 定生
 参川福祉館
 福森 秀也

住民課
 課長補佐 福岡 睦則
 危機管理班 亀岡 弘

住民課
 課長補佐 福岡 睦則
 危機管理班 亀岡 弘

うちこ福祉館
 六車 定生
 参川福祉館
 福森 秀也

住民課
 課長補佐 福岡 睦則
 危機管理班 亀岡 弘

住民課
 課長補佐 福岡 睦則
 危機管理班 亀岡 弘

うちこ福祉館
 六車 定生
 参川福祉館
 福森 秀也

住民課
 課長補佐 福岡 睦則
 危機管理班 亀岡 弘

住民課
 課長補佐 福岡 睦則
 危機管理班 亀岡 弘

うちこ福祉館
 六車 定生
 参川福祉館
 福森 秀也

住民課
 課長補佐 福岡 睦則
 危機管理班 亀岡 弘

住民課
 課長補佐 福岡 睦則
 危機管理班 亀岡 弘

うちこ福祉館
 六車 定生
 参川福祉館
 福森 秀也

住民課
 課長補佐 福岡 睦則
 危機管理班 亀岡 弘

住民課
 課長補佐 福岡 睦則
 危機管理班 亀岡 弘

うちこ福祉館
 六車 定生
 参川福祉館
 福森 秀也

住民課
 課長補佐 福岡 睦則
 危機管理班 亀岡 弘

住民課
 課長補佐 福岡 睦則
 危機管理班 亀岡 弘

うちこ福祉館
 六車 定生
 参川福祉館
 福森 秀也

住民課
 課長補佐 福岡 睦則
 危機管理班 亀岡 弘

住民課
 課長補佐 福岡 睦則
 危機管理班 亀岡 弘

うちこ福祉館
 六車 定生
 参川福祉館
 福森 秀也

住民課
 課長補佐 福岡 睦則
 危機管理班 亀岡 弘

住民課
 課長補佐 福岡 睦則
 危機管理班 亀岡 弘

うちこ福祉館
 六車 定生
 参川福祉館
 福森 秀也

住民課
 課長補佐 福岡 睦則
 危機管理班 亀岡 弘

住民課
 課長補佐 福岡 睦則
 危機管理班 亀岡 弘

うちこ福祉館
 六車 定生
 参川福祉館
 福森 秀也

住民課
 課長補佐 福岡 睦則
 危機管理班 亀岡 弘

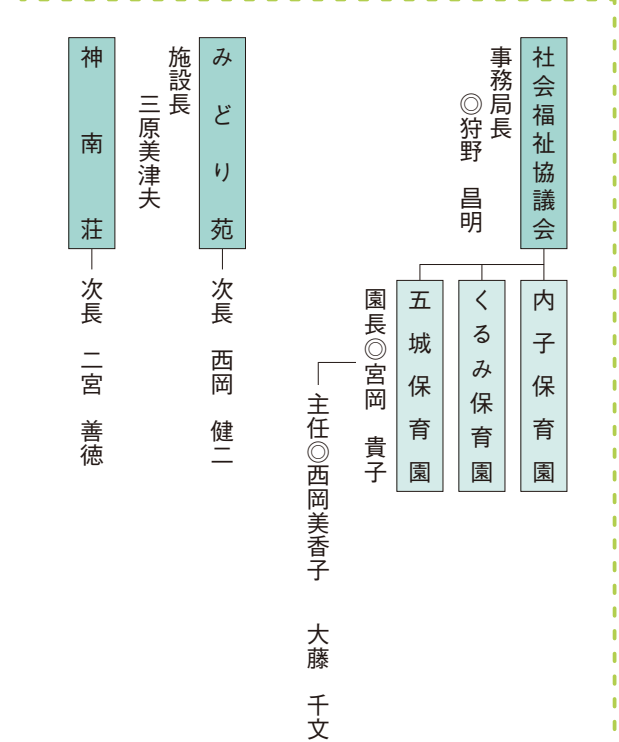
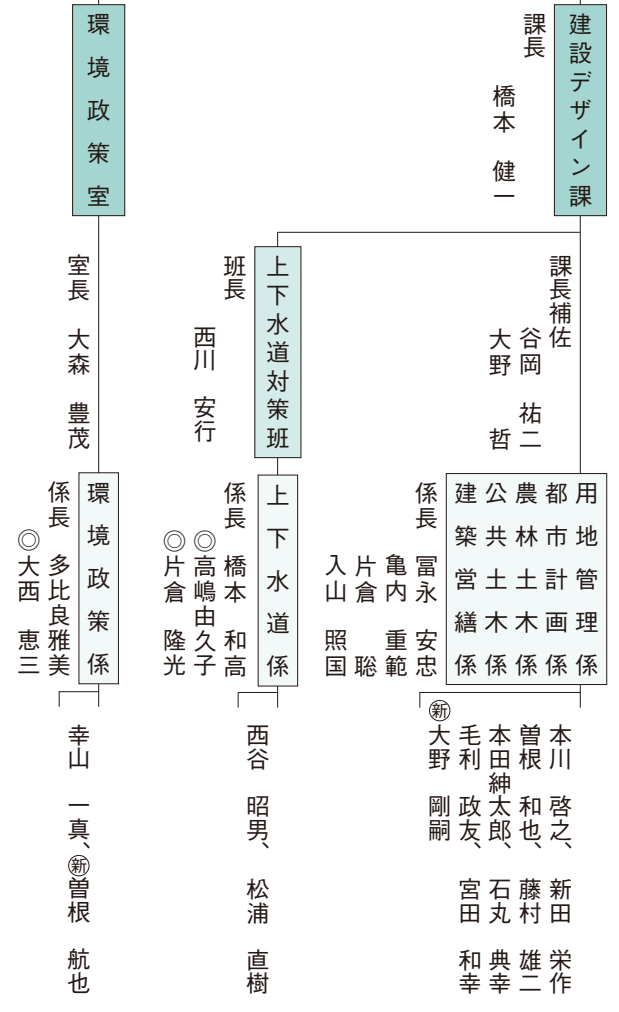
住民課
 課長補佐 福岡 睦則
 危機管理班 亀岡 弘

うちこ福祉館
 六車 定生
 参川福祉館
 福森 秀也

1階

2階

〔出先機関〕



1階

2階

3階

4階

農業委員会

町長

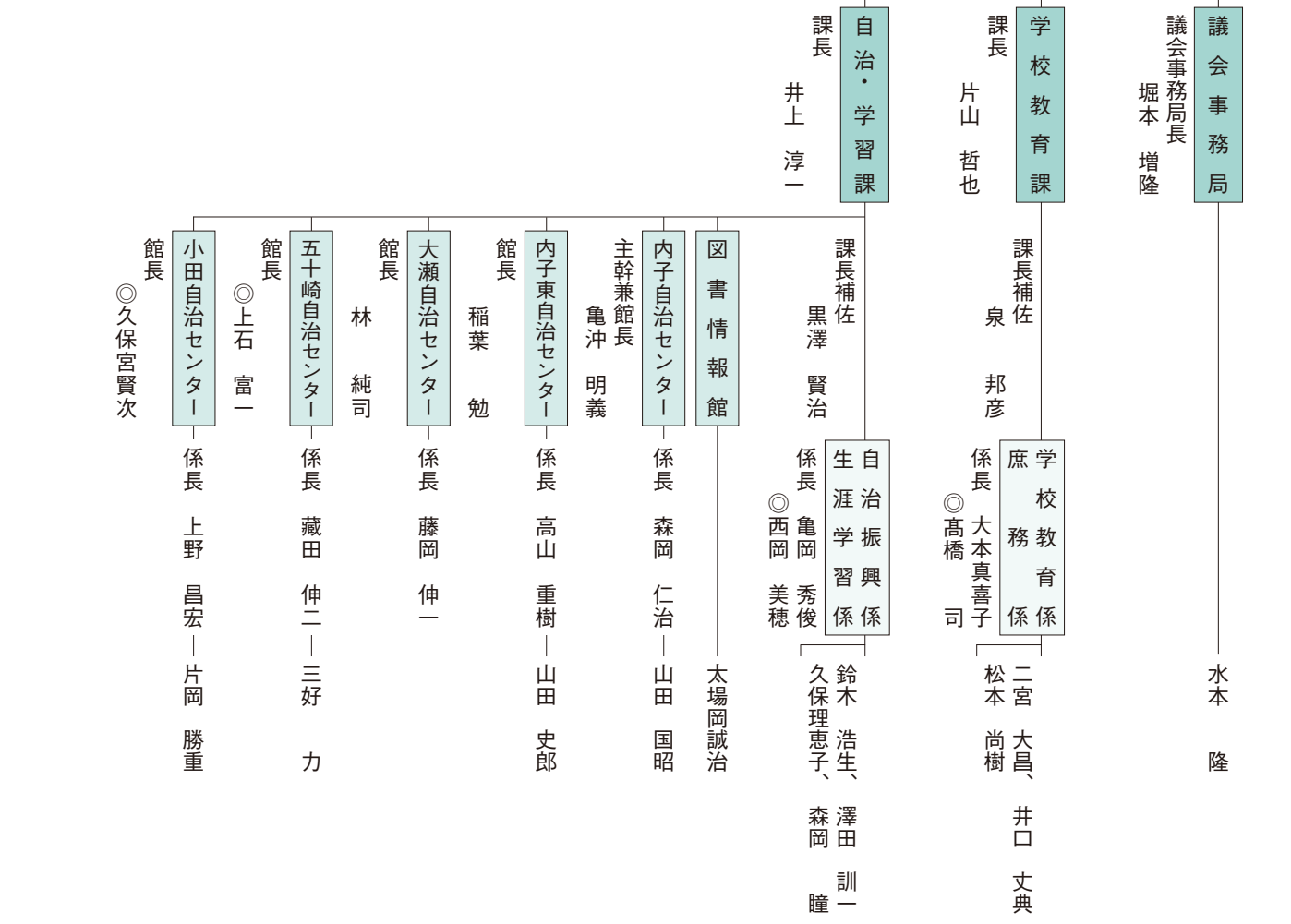
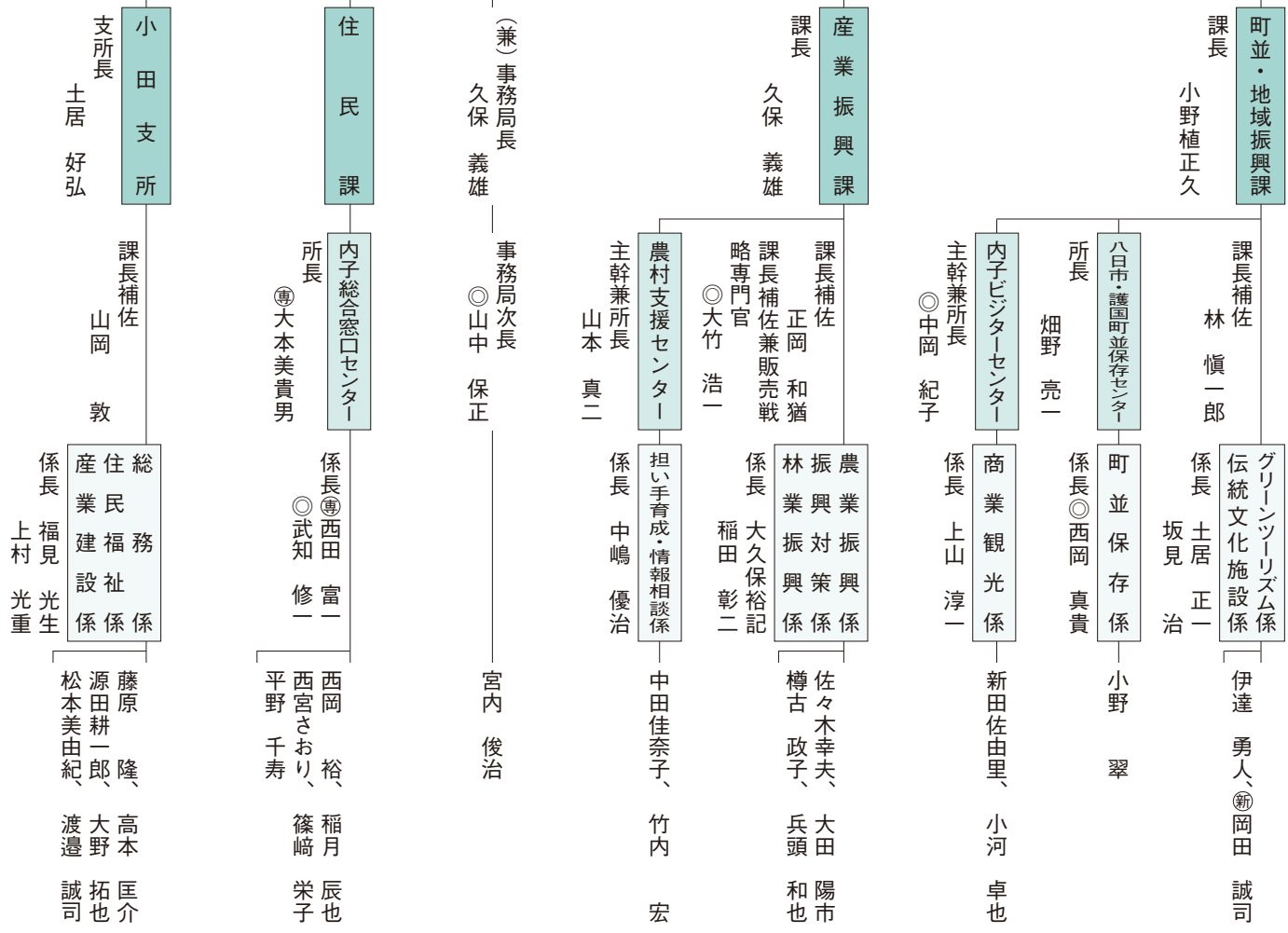
副町長

教育委員会

議会

教育長

議長



新採職員(25年4月1日付)

曾根 航也 (内子18第2)

岡田 誠司 (宇和島市)

片山 実子 (論田2)

川本 将樹 (内子3)

村井 芽依 (西予市)

小野 正人 (内子21)

清水 秀造 (上立山)

勝間 郷 (内子17)

宮岡 佳奈 (内子10)

大野 剛嗣 (内子11)

退職者

林 充哉 (町並・地域振興課課長)

向井 清 (学校教育課長)

大野 佳隆 (議会事務局長)

石井 隆義 (住民課内子総合窓口センター長)

宮田 秀明 (産業振興課主幹)

峰岡 秀子 (保健福祉課地域医療・健康増進センター課長補佐)

高倉 靖子 (五城保育園園長)

浦上恵津子 (内子保育園園長)

高橋 幸 (くるみ保育園園長)

向井 政子 (大瀬保育園園長)

大野喜代香 (内子児童館館長)

福岡 京子 (住民課内子総合窓口センター係長)

福岡 通央 (住民課内子総合窓口センター主査)

東灘 澄子 (住民課内子総合窓口センター主査)

泉 辰生 (総務課主査)

氏川 明美 (総務課用務員)

村上美知子 (こばと保育園上級保育士)

越智シズ子 (こばと保育園上級保育士)

宮内はる江 (こばと保育園調理員)

横山万里子 (内子学校給食センター調理員)

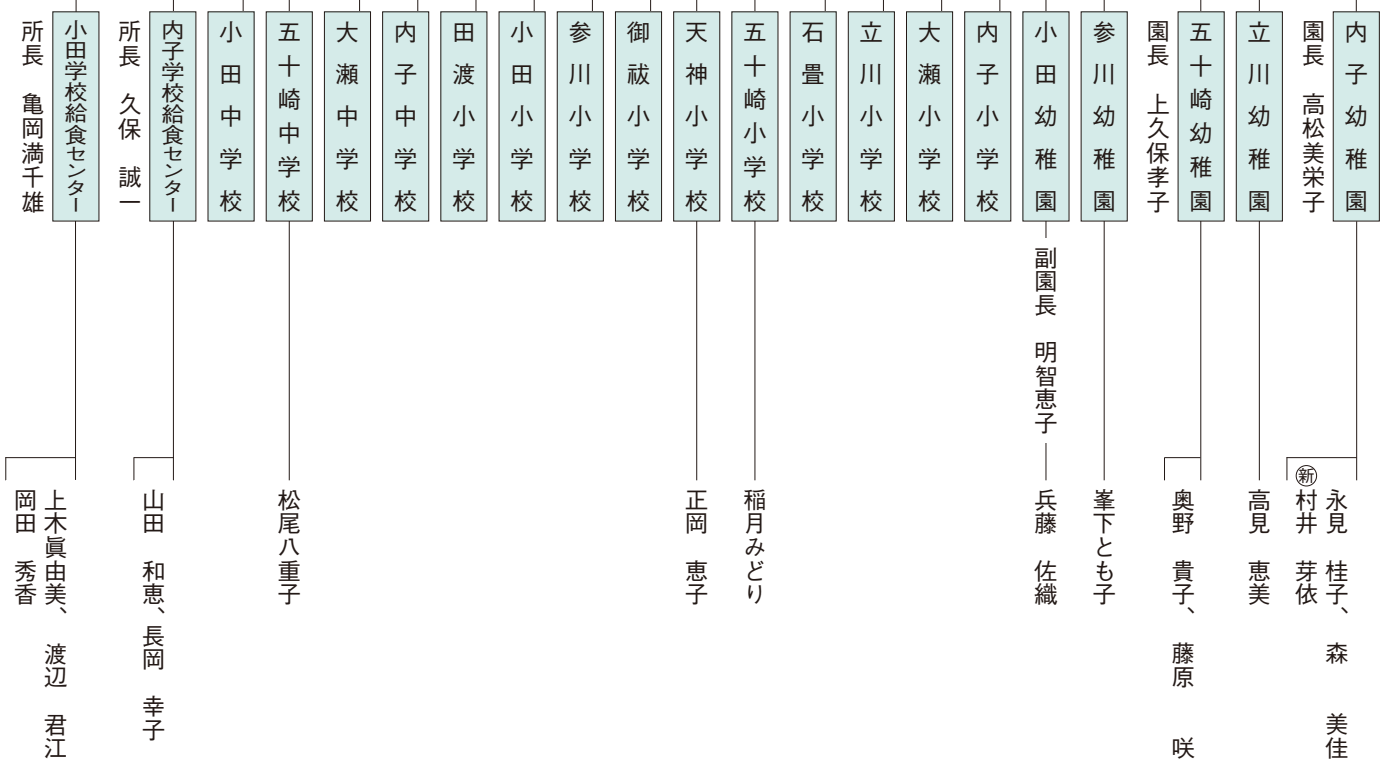
宇都宮由紀子 (内子学校給食センター調理員)

[25年度途中退職]

藤岡 洋一 (建設デザイン課上下水道班主幹)

藤田 博子 (五十崎児童館館長)

富岡まゆ子 (自治・学習課大瀬自治センター主査)



職員数の状況

1 部門別職員数 (各年4月1日現在)

部門	区分	職員数(人)		前年比
		24年	23年	
一般行政	議会	2	2	0
	総務	48	51	△3
	税務	11	12	△1
	民生	42	42	0
	衛生	18	18	0
	農林	18	18	0
	商工	13	12	1
	土木	14	14	0
教育		58	62	△4
公営企業 など会計	水道	4	4	0
	下水道	1	1	0
	その他	11	12	△1
合計		240 (367)	248 (367)	△8

※職員数は一般職に属する職員の数です。
※()内は、条例定数の合計を表しています。

2 年齢別職員構成 (24年4月1日現在)

年齢	20歳未満	20～23歳	24～27歳	28～31歳	人数
人数	0人	5人	7人	9人	
年齢	32～35歳	36～39歳	40～43歳	44～47歳	人数
人数	20人	31人	36人	29人	
年齢	48～51歳	52～55歳	56～59歳	60歳以上	計
人数	29人	29人	45人	0人	240人

3 職員数の推移

	一般行政	教育	公営企業 など会計	計
19年	193人	67人	21人	283人
20年	188人	64人	21人	276人
21年	177人	62人	18人	260人
22年	173人	60人	17人	250人
23年	169人	62人	17人	248人
24年	166人	58人	16人	240人
過去5年間の増減	△29人	△9人	△5人	△43人

【問い合わせ】総務課 人事給与係
☎0893(44)6150

9 退職手当 (24年4月1日現在)

	内子町		
	自己都合	勸奨・定年	
支給率 (国と同じ)	勤続20年	23.50月分	30.55月分
	勤続25年	33.50月分	41.34月分
	勤続35年	47.50月分	59.28月分
最高限度額(国と同じ)	59.28月分		
その他の加算措置	定年前早期退職特別措置(5～50%加算)		
平均支給額	3,554,000円	25,110,000円	

※平均支給額は、23年度に退職した職員に支給された平均額です。

10 特殊勤務手当

23年度の支給実績	9,000円
-----------	--------

11 時間外勤務手当

決算年度	支給総額	平均支給年額
23年度	30,891,000円	172,000円
22年度	25,580,000円	138,000円

12 その他手当

	内容および支給単価	23年度 支給実績	支給職員 の平均 支給年額
扶養 手当	配偶者	13,000円	千円 38,347 円 285,851
	配偶者以外	6,500円	
	配偶者がいない場合1人	11,000円	
	〃 2人目から	6,500円	
	16～22歳の子1人につき	5,000円	
住居 手当	月12,000円を超える家賃を支払っている人に月額27,000円を限度に支給	千円 12,467	円 104,460
	持ち家居住者	3,500円	
通勤 手当	交通機関 通勤にかかる費用のうち月額利用者 55,000円を限度に支給	千円 11,947	円 73,408
	車などの 通勤距離に応じて月額2,000～24,500円の範囲で支給		

※住居手当(持家居住者)のみ国と異なり、県条例の単価を適用しています。

13 特別職の給料・報酬など (24年4月1日現在)

	給料・報酬	期末手当	退職手当
町長	748,000円	2.95月分 (23年度 支給割合)	給料月額×46/100×勤続月数 1期の手当額16,515,840円
副町長	605,000円		給料月額×27/100×勤続月数 1期の手当額7,840,800円
議長	263,900円		
副議長	213,400円		
議員	200,800円		

※退職手当の「1期の手当額」は、4月1日現在の給料月額と支給率に基づいて1期(48カ月)勤めた場合の見込額です。

町職員の給与などを お知らせします

町のホームページに、より詳しい内容を掲載しています。

☞ <http://www.town.uchiko.ehime.jp>

給与の状況

5 職員の初任給 (24年4月1日現在)

区分	大学卒		高校卒	
	内子町	国	内子町	国
一般行政職	172,200円	172,200円	140,100円	140,100円

区分	高校卒		中学卒	
	内子町	国	内子町	国
技能労務職	141,900円	—	133,100円	—

6 職員の経験年数・学歴別平均給料月額 (24年4月1日現在)

区分	学歴	経験年数	経験年数	経験年数
		10年	15年	20年
一般行政職	大学卒	250,400円	284,667円	316,500円
	高校卒	—	248,000円	286,500円
技能労務職	高校卒	—	—	—
	中学卒	—	—	—

7 一般行政職の級別職員数の状況 (24年4月1日現在)

区分	標準的な職務内容	人数	構成比
1級	主事補	9人	5.3%
2級	主事・技師、保育士	4人	2.4%
3級	係長、主査、上級保育士	104人	61.2%
4級	課長補佐、保育園長、専門員	30人	17.6%
5級	課長、議会事務局長、主幹	14人	8.2%
6級	課長、議会事務局長(5級を除く)	9人	5.3%

8 期末手当・勤勉手当 (23年度)

内子町		
1人当たり平均支給額	1,336千円	
支給割合 (国と同じ)	期末手当	2.60月分(1.35月分)
	勤勉手当	1.35月分(0.65月分)

※職制上の段階、職務の級などによる加算措置あり。
※()内は再任用職員にかかる支給割合です。

1 人件費(23年度普通会計決算)

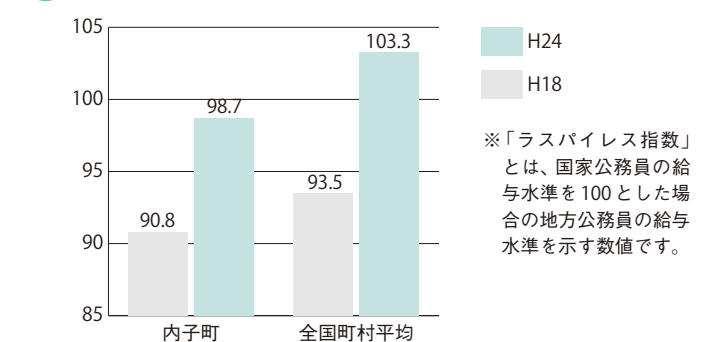
住民基本 台帳人口 (H24.3.31)	歳出額 A	人件費 B	人件費率 B/A	22年度の 人件費率
18,460人	千円 10,665,833	千円 1,991,694	% 18.7	% 17.2

2 職員給与費(23年度普通会計決算)

職員数 A	給与費				1人当たり 給与費 B/A
	給料	職員手当	期末・ 勤勉手当	計 B	
231人	千円 817,501	千円 122,128	千円 286,567	千円 1,226,196	千円 5,308

※職員手当には退職手当を含みません。
※職員数は、23年4月1日現在の人数です。

3 ラスパイレス指数の状況 (各年4月1日現在)



4 職員の平均年齢と平均給料月額・平均給与月額 (24年4月1日現在)

区分	一般行政職			技能労務職		
	平均給料 月額	平均給与 月額	平均 年齢	平均給料 月額	平均給与 月額	平均 年齢
内子町	円 318,183	円 362,681	44.8歳	円 254,221	円 277,395	51.4歳
国	円 304,944	円 372,906	42.8歳	円 270,465	円 307,506	49.7歳

※「平均給料月額」とは、24年4月1日現在の職種ごとの基本給の平均です。