

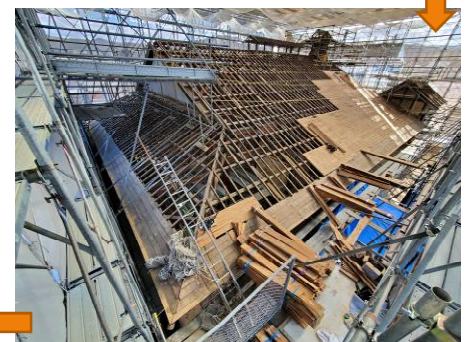
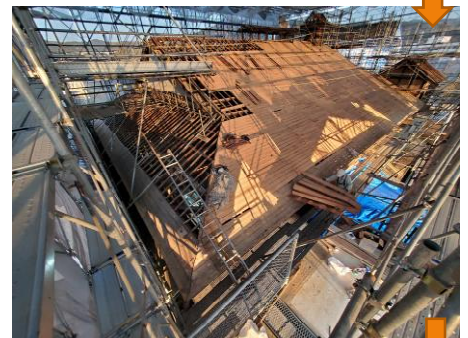
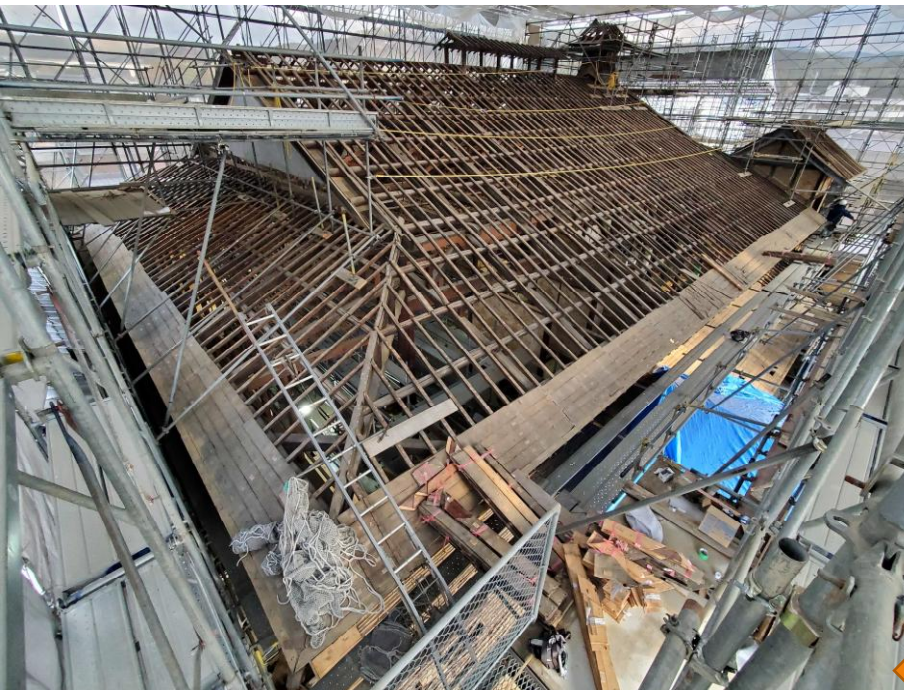
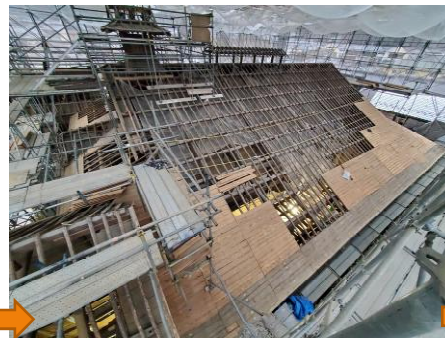


内子座 藝於遊



屋根まわりの木部の解体③

令和8年1月26日、大屋根の野地板解体が始まりました。東面の北側上部から着手された野地板解体。解体された野地板を運び出しやすいよう、足場が確保しやすいよう、解体する場所を考えながら作業が進められていきました。東面が終わると続いて北面に移り、最後は西面へと、およそ2週間かけて大屋根の野地板が解体されました。職人さん達の手により、徐々に骨組みになっていく内子座の様子をご覧ください。



▲野地板解体完了となった内子座の様子。個人的には、西日が射す内子座の屋根に、仮設屋根の三角形が照らし出される時間帯が好きだったので、それも終わってしまいました。写真入れ込みました(笑)