

令和8年度内子町役場職員体制①

[表の見方] ◎…昇任など ①…新規採用

②…再任用 青文字…異動

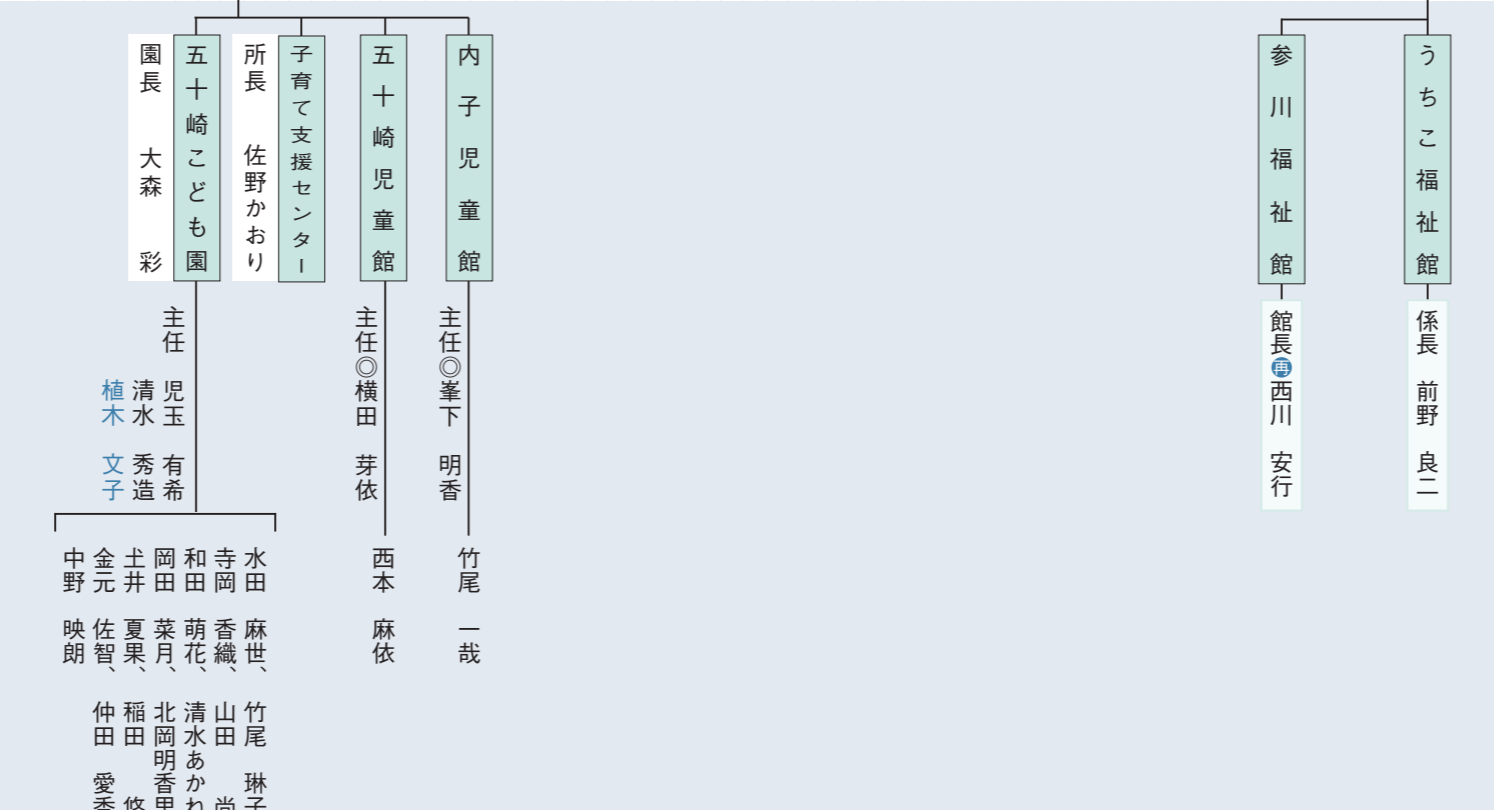
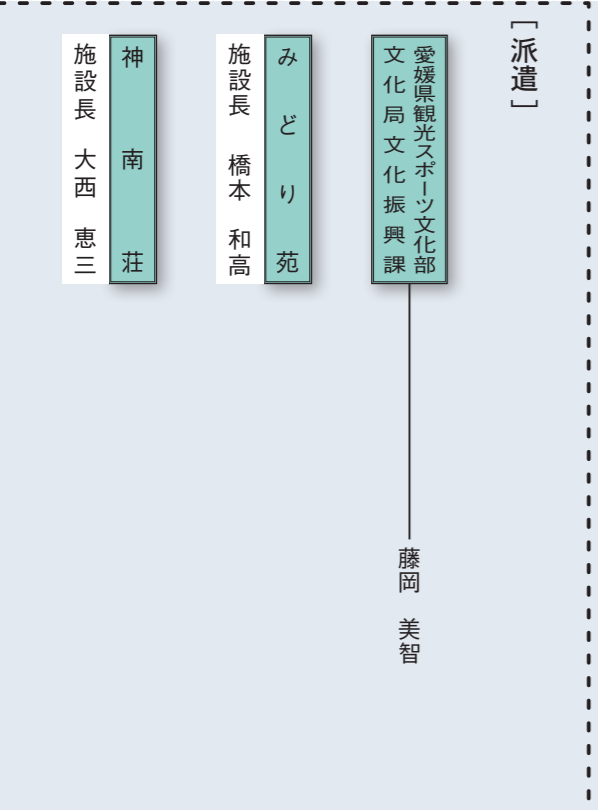
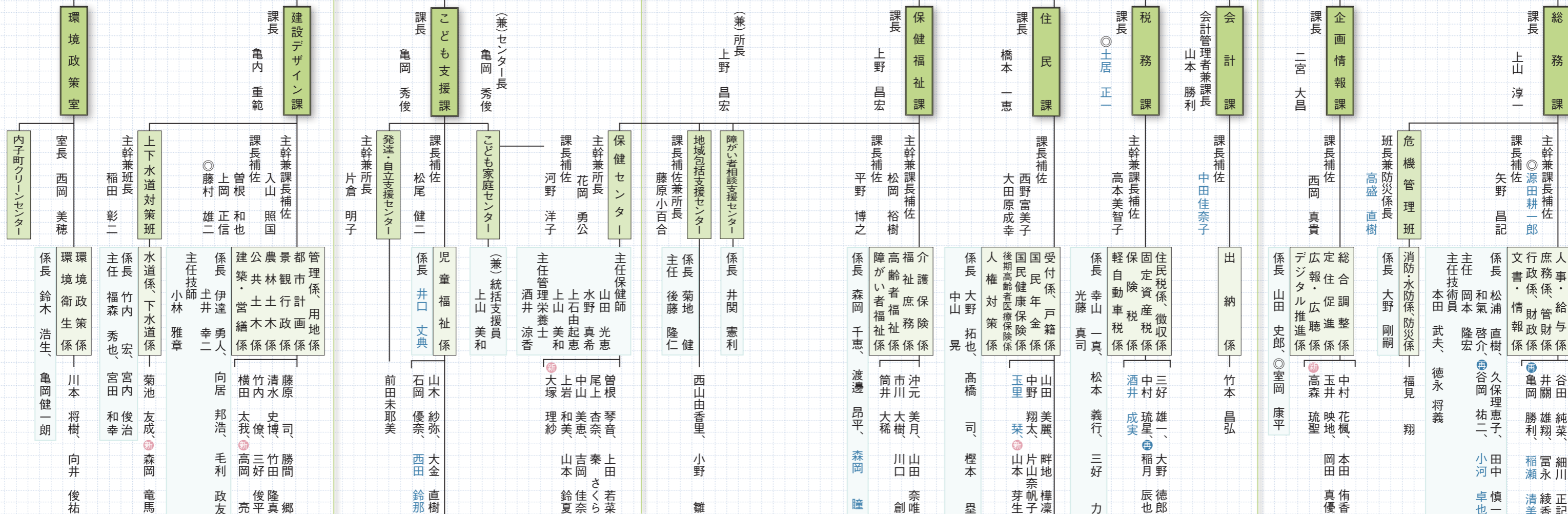
町長
副町長

本庁1階

(町民会館)

本庁2階

本庁3階



退職者

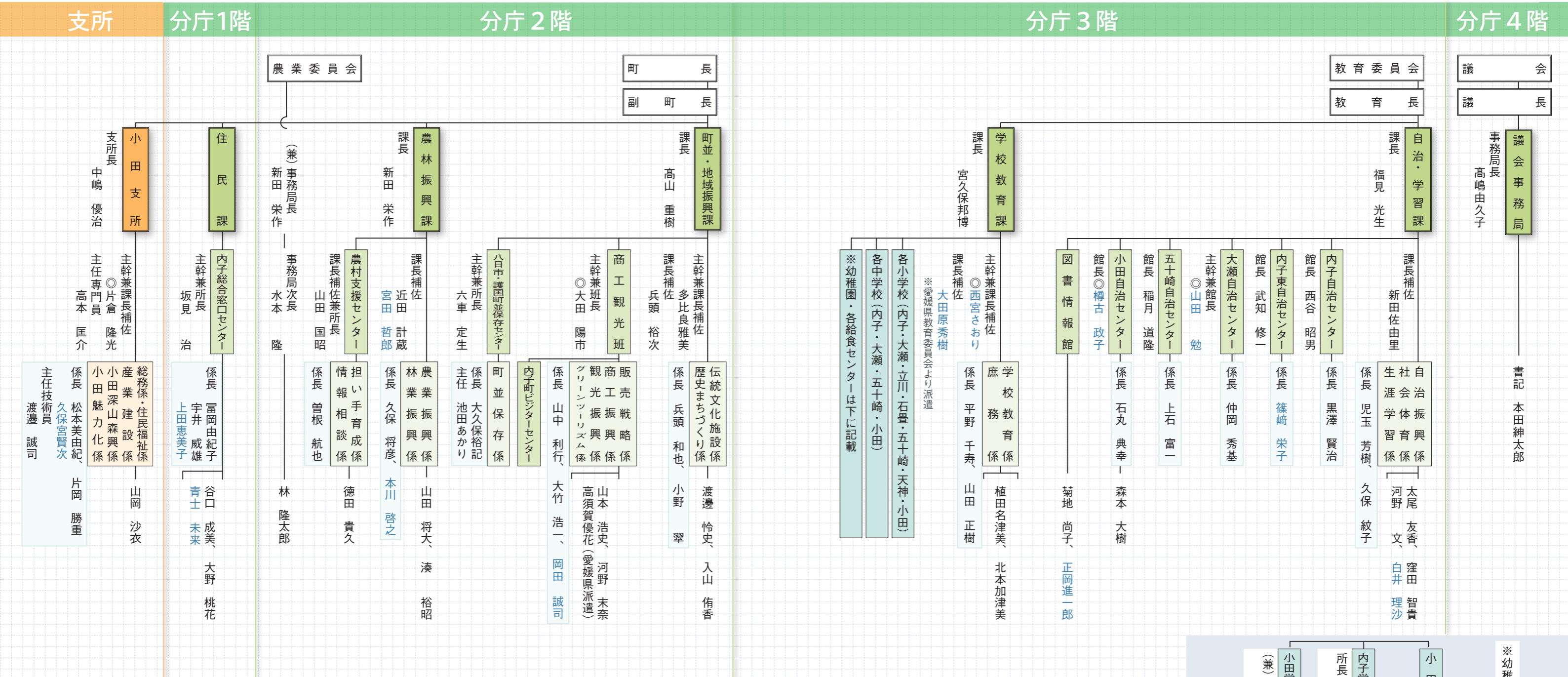
〔8年3月31日付退職〕
片倉 聡 (建設デザイン課主幹兼課長補佐)
森岡 仁治 (内子学校給食センター主幹兼所長)
本宮サト子 (発達自立支援センター課長補佐)
力石 浩介 (内子東自治センター係長)
緒方 佑次 (五十崎こども園上級保育教諭)
石尾しずく (五十崎こども園保育教諭)

浅野 晃陽 (総務課主事)
神野 夢来 (こども支援課主事)
山田 琉聖 (建設デザイン課上下水道対策班主事)
〔再任用期間満了〕
正岡 和猶 (小田支所上級専門員)
西田 富一 (内子総合窓口センター主査専門員)
藤岡 伸一 (小田自治センター上級専門員)

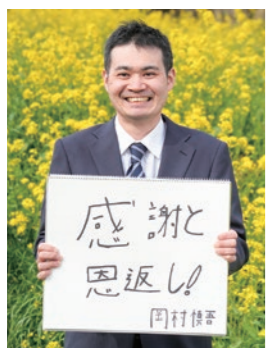
〔7年度途中退職者〕
唐津 京子 (総務課主事)
松本 晋弥 (学校教育課主事補)
宮内 弓寿 (小田学校給食センター調理員)
田中 哲 (住民課上級専門員)
松森 浩志 (内子総合窓口センター主事専門員)

令和8年度内子町役場職員体制②

[表の見方] ◎…昇任など ④…新規採用
 ⑤…再任用 青文字…異動



新 新規採用職員 8年4月1日付で採用された皆さんと、それぞれの抱負を紹介します。



岡村 慎吾
=内子学校給食センター=



大塚 理紗
=保健センター=



高岡 亮
=建設デザイン課=



森岡 竜馬
=上下水道対策班=



山本 芽衣
=住民課=



高森 琉聖
=企画情報課=

