

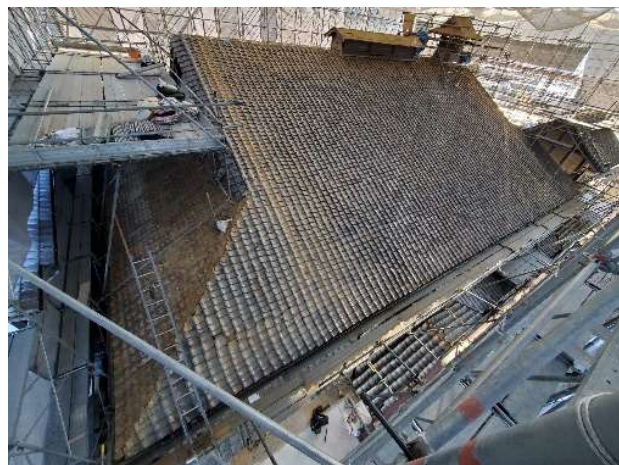
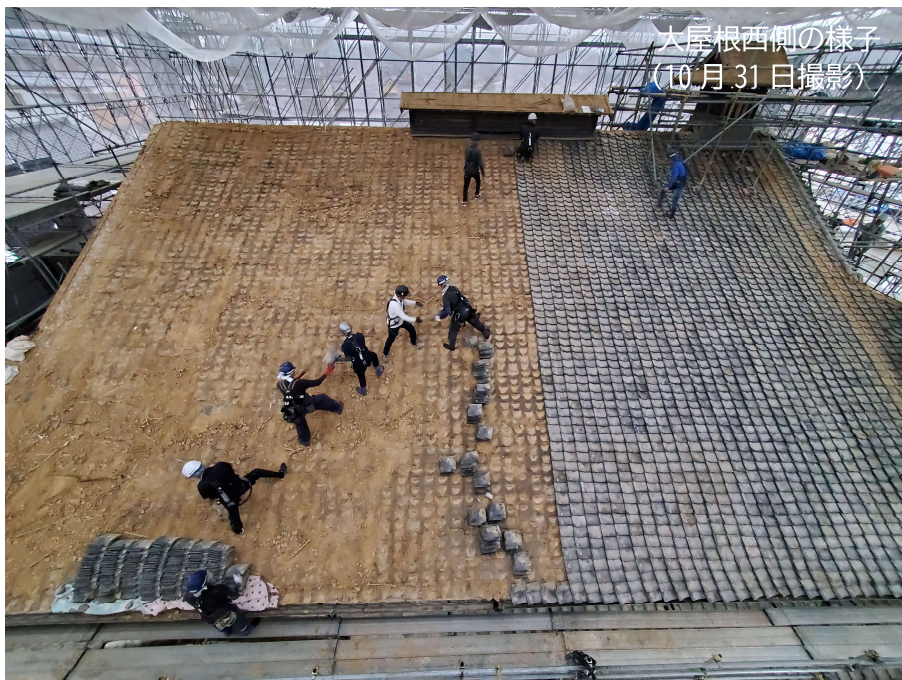


内子座 藝於遊

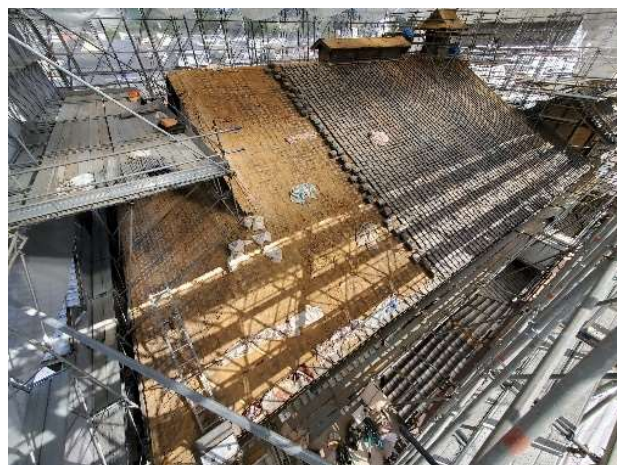


瓦の取外し⑧

令和7年10月31日、いよいよ大屋根での瓦の取り外し作業も大詰めを迎えました。東側からスタートした作業は北側へと進み、最後の西側となりました。この日も息の合った作業で、次々と瓦が屋根から地上へと下りていきます。右の写真は、その様子の一コマです。今回のかわら版では、大屋根での作業の様子から、西側の屋根の瓦が取り外されていく様子をお届けします。たった1日半でこの面が完成しました。



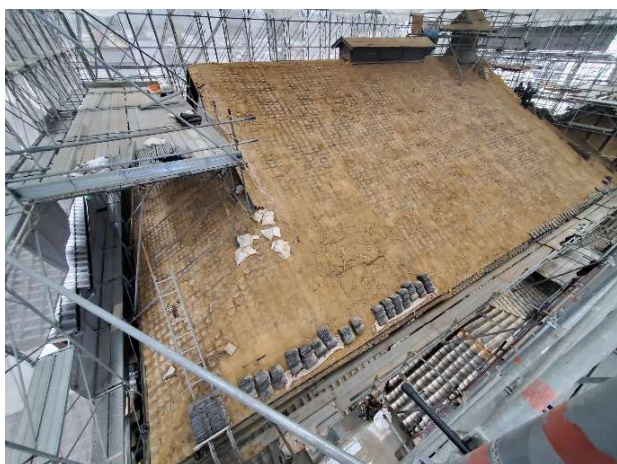
◀1日目
AM8:00



1日目▶
AM12:00



◀1日目
PM5:00



2日目▶
AM12:00

