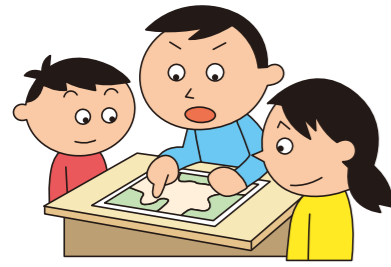


# 非常時に備える日頃の心構え

## 避難場所や避難経路の確認



## 防災訓練への参加



## 家のまわりを点検・整備



自宅の外へ避難する場合に備え、日頃からこのハザードマップで安全な避難経路を確認しておきましょう。

内子町では2年に1回防災訓練を実施しています。町や地域の防災訓練に積極的に参加しましょう。

家のまへの排水溝が詰まっていないかの確認や、風で吹き飛ばされる物の撤去等をおこなしましょう。

## 非常持ち出し品

災害に備えて普段から準備・点検しておきましょう

- 携帯用飲料水
- 食品 (カップ麺、缶詰、ビスケット、チョコレートなど)
- 貴重品 (預金通帳、印鑑、現金など)
- 救急用品
- 健康保険証(番号の控え)
- 常備薬
- ヘルメット、防災ずきん
- 軍手(厚手の手袋)
- 懐中電灯、ランタン
- 衣類 (セーター、ジャンパーなど)
- 下着
- 毛布
- 携帯ラジオ、予備電池
- マッチ、ろうそく (水に濡れない様にビニール袋で包む)
- 使い捨てカイロ
- ウェットティッシュ
- 筆記用具 (ノート、鉛筆など)

- 小さな子どもがいる家庭では
  - ミルク
  - 紙おむつ
  - ほ乳ビン
- 高齢者のいる家庭では
  - 介護用品 (大人用紙おむつなど)
  - 普段飲んでいる薬
- ペットがいる場合は
  - 飲料水、ペットフード
  - トイレシート
  - キャリーケース

- 避難所に持っていくと便利なもの
  - ラップ
  - 大判タオル
  - アルミシート
  - スリッパ
  - 座布団
  - 寝袋
  - 洗面用品
  - ドライシャンプー
  - 空のダンボール
  - 携帯トイレ
  - モバイルバッテリー
  - 耳栓
  - アイマスク
  - 圧縮袋

## 非常備蓄品(一人分)

- 飲料水9リットル(3リットル×3日分)
- ご飯(アルファ米)4~5食分
- ビスケット1~2箱
- 板チョコ2~3枚
- 乾パン1~2缶
- 携帯トイレ
- トイレトーパー

※非常備蓄品(一人分)の項目・数量は一例です。

## 情報を入手しましょう

### 雨の状況や河川水位の確認

- テレビ・ラジオ
  - テレビのアーチ放送からも気象情報や避難情報、河川水位を確認する事ができます。
- メール
  - えひめ河川メール(専用サイトから登録) <http://www.kasenalarm.pref.ehime.jp>
- インターネット
  - 気象庁 <https://www.jma.go.jp/jma/index.html>
  - 川の防災情報 <https://www.river.go.jp/index>
  - 愛媛県河川・砂防情報 <http://kasensabo.pref.ehime.jp/dosha/servlet/Gamen1Servlet>

### 避難情報の確認

- メール・公式LINE
  - 内子町防災メール <http://bousai-uchiko.jp/mail/mobile>
  - 内子町公式LINE アカウントID: uchikotown <https://lin.ee/i96iCpw>
  - 緊急速報メール
- その他
  - 防災行政無線・広報車・テレビ・ラジオ

その他のハザードマップ <https://www.town.uchiko.ehime.jp/site/bousai/list30-1024.html>

内子町役場 総務課危機管理班  
Tel:0893-44-6150 Fax:0893-44-4300  
〒795-0392 愛媛県喜多郡内子町平岡甲168番地

# 内子町防災ハザードマップ

小田・本川地区

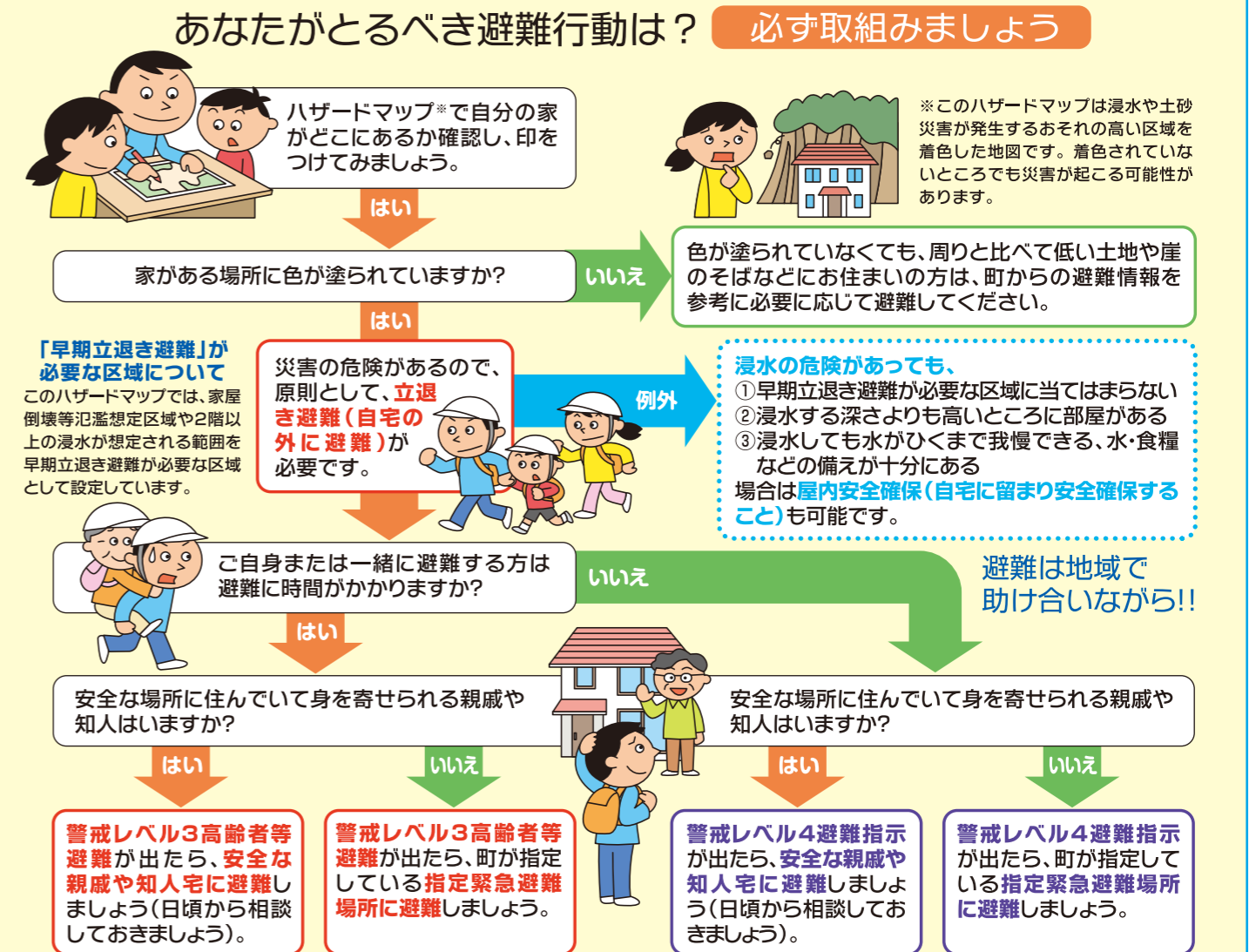
大雨が予想される時の避難行動を考えておきましょう。

## 警戒レベルと避難情報、洪水予警報

警戒レベル	河川氾濫	大雨	土砂災害	避難情報等	住民が取るべき行動
5相当	レベル5 氾濫特別警報	レベル5 大雨特別警報	レベル5 土砂災害特別警報	緊急安全確保	命の危険 直ちに安全確保!
.....〈警戒レベル4までに危険な場所から かならず避難〉.....					
4相当	レベル4 氾濫危険警報	レベル4 大雨危険警報	レベル4 土砂災害危険警報	避難指示	危険な場所から全員避難
3相当	レベル3 氾濫警報	レベル3 大雨警報	レベル3 土砂災害警報	高齢者等避難	避難に時間を要する人は早めに避難、避難準備など
2	レベル2 氾濫注意報	レベル2 大雨注意報	レベル2 土砂災害注意報		避難行動を確認(避難場所や避難ルート、避難のタイミングなど)
1	早期注意情報				災害への心構えを高める



## 避難行動判定フロー



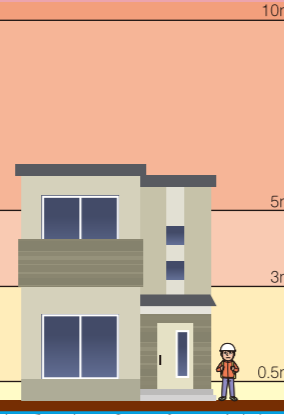
# 内子町 防災ハザードマップ

## 小田・本川地区

このハザードマップは、愛媛県が小田川やその支川について、想定し得る最大規模の降雨(48時間956mm)によって河川が氾濫した場合の浸水の状況をシミュレーションにより予測した浸水想定区域図(想定最大規模)をもとに作成しています。

シミュレーションの実施にあたって、シミュレーションの前提となる規模を超える降雨、下水や小規模な水路の氾濫等を考慮していませんので、この地図に示された範囲以外にも浸水が発生する場合や浸水深が異なる場合があります。

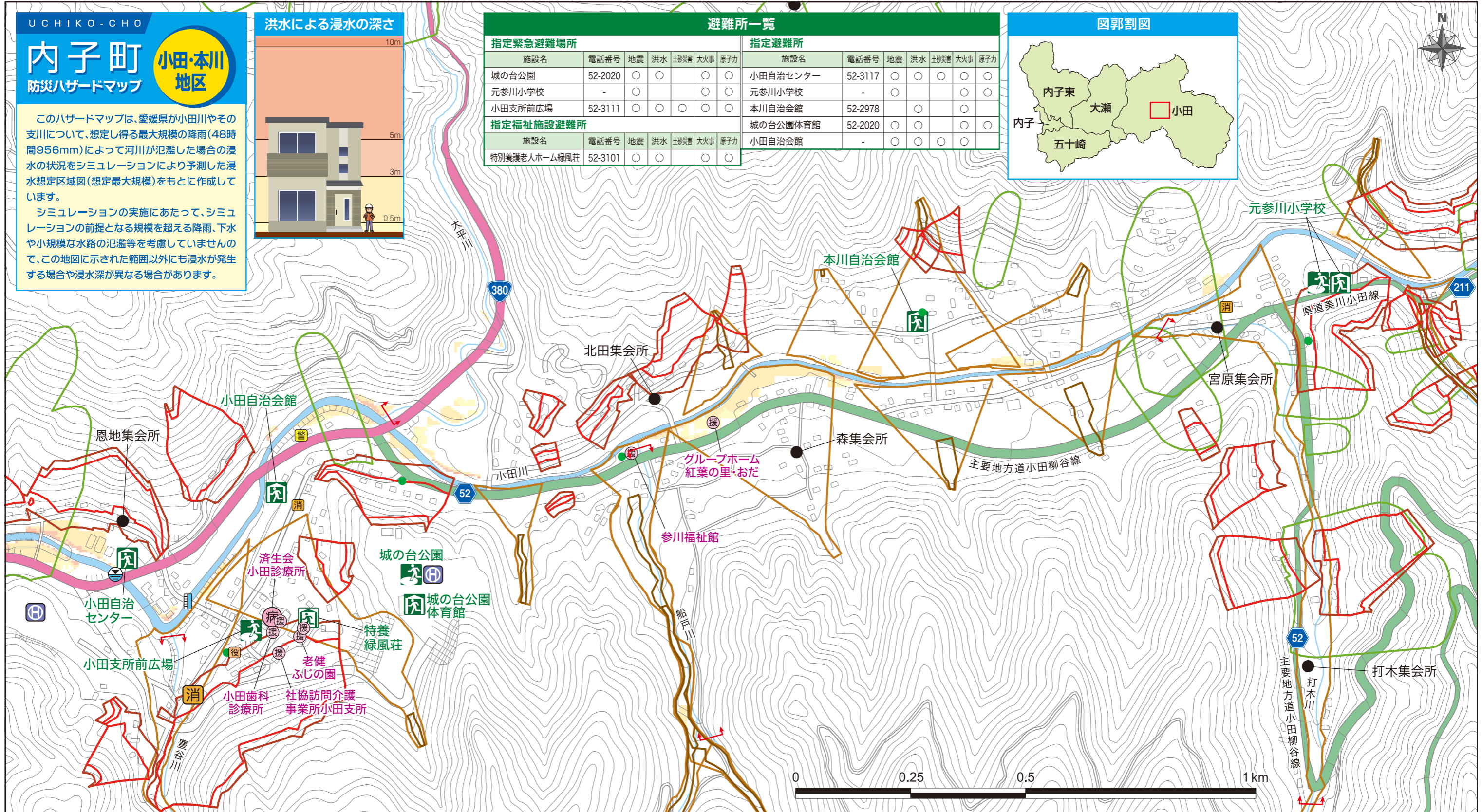
### 洪水による浸水の深さ



### 避難所一覧

指定緊急避難場所							指定避難所						
施設名	電話番号	地震	洪水	土砂災害	大火事	原子力	施設名	電話番号	地震	洪水	土砂災害	大火事	原子力
城の台公園	52-2020	○	○		○	○	小田自治センター	52-3117	○	○	○	○	○
元参川小学校	-	○	○		○	○	元参川小学校	-	○	○	○	○	○
小田支所前広場	52-3111	○	○	○	○	○	本川自治会館	52-2978	○	○	○	○	○
指定福祉施設避難所							指定避難所						
施設名	電話番号	地震	洪水	土砂災害	大火事	原子力	施設名	電話番号	地震	洪水	土砂災害	大火事	原子力
特別養護老人ホーム緑風荘	52-3101	○	○		○	○	城の台公園体育館	52-2020	○	○	○	○	○
							小田自治会館	-	○	○	○	○	○

### 図郭割図



### 凡例

- 指定緊急避難場所
- 指定避難所
- 指定福祉施設避難所
- 町役場
- 役場分庁
- 内子交番
- 駐在所

#### 災害時の関連施設

- 内子消防署
- 消防団詰所・可搬ポンプ置場
- 水防倉庫
- 飛行場外離着陸場・緊急時離着陸場
- 防災行政用無線局(屋外拡声子局)
- 水位計
- 量水標
- 河川監視カメラ(CCTV)

- 病院
- 要配慮者利用施設
- 集会所

#### 主な道路

- 高速道路
- 第一次緊急輸送道路
- 第二次緊急輸送道路
- 主要地方道・県道

#### 災害情報

- 土砂災害特別警戒区域(土石流)
- 土砂災害警戒区域(土石流)
- 土砂災害特別警戒区域(急傾斜地の崩壊)
- 土砂災害警戒区域(急傾斜地の崩壊)
- 土砂災害警戒区域(地すべり)
- 平成17年7月の水害で浸水した主な被害箇所
- 家屋倒壊等氾濫想定区域(氾濫流)
- 家屋倒壊等氾濫想定区域(河岸侵食)

早期の立退き避難が必要な区域

#### 浸水想定区域

- 10.0~20.0m
- 5.0~10.0m
- 3.0~5.0m
- 0.5~3.0m
- 0.5m未満
- 洪水浸水想定区域の河川(区間)

早期の立退き避難が必要な区域