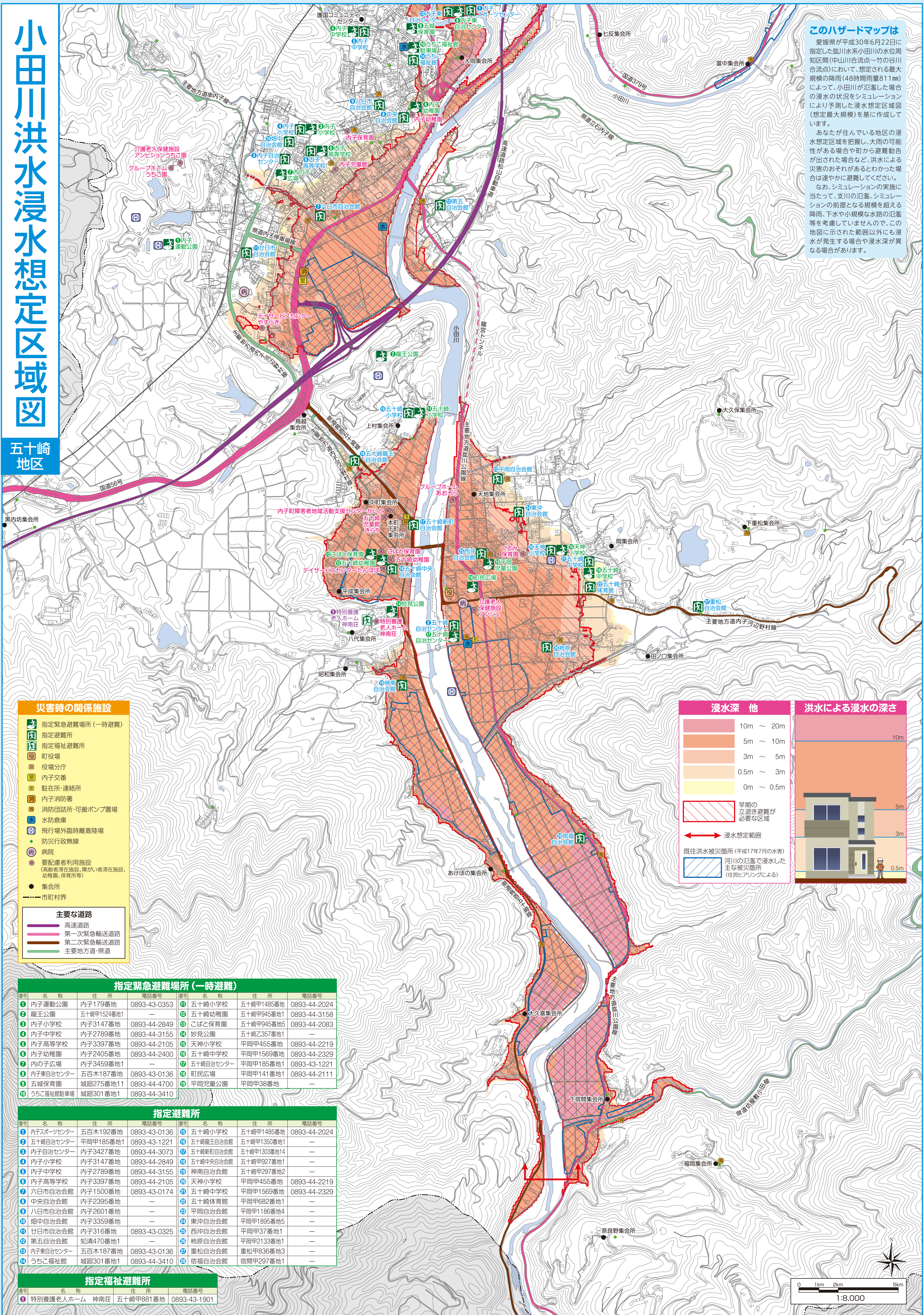


小田川洪水浸水想定区域図

五十崎地区

このハザードマップは
 愛媛県が平成30年6月22日に指定した小田川水系小田川の水位周知区間(中山川合流点~竹の谷川合流点)において、想定される最大規模の降雨(48時間雨量811mm)によって、小田川が氾濫した場合の浸水の状況をシミュレーションにより予測した浸水想定区域図(想定最大規模)を基に作成しています。
 あなたが住んでいる地区の浸水想定区域を把握し、大雨の可能性がある場合や町から避難勧告が出された場合など、洪水による災害のおそれがあるとわかった場合は速やかに避難してください。
 なお、シミュレーションの実施に当たって、支川の氾濫、シミュレーションの前提となる規模を超える降雨、下水や小規模な水路の氾濫等を考慮していませんので、この地図に示された範囲以外にも浸水が発生する場合があります。



災害時の関係施設

- 指定緊急避難場所(一時避難)
- 指定避難所
- 指定福祉避難所
- 町役場
- 役場分庁
- 内子交番
- 駐在所・連絡所
- 内子消防署
- 消防団詰所・可搬ポンプ置場
- 水防倉庫
- 飛行場外臨時離着陸場
- 防災行政無線
- 病院
- 要配慮者利用施設(高齢者滞在施設、障がい者滞在施設、幼稚園、保育所等)
- 集会所
- 市町村界

主要な道路

- 高速道路
- 第一次緊急輸送道路
- 第二次緊急輸送道路
- 主要地方道・県道

浸水深 他

- 10m ~ 20m
- 5m ~ 10m
- 3m ~ 5m
- 0.5m ~ 3m
- 0m ~ 0.5m

洪水による浸水の深さ

- 10m
- 5m
- 3m
- 0.5m

早期の立退き避難が必要な区域

浸水想定範囲

既往洪水被災箇所(平成17年7月の水害)

河川の氾濫で浸水した主な被災箇所(住民ヒアリングによる)

指定緊急避難場所(一時避難)

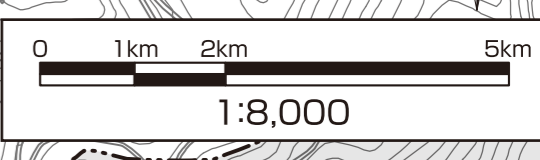
番号	名称	住所	電話番号	番号	名称	住所	電話番号
①	内子運動公園	内子179番地	0893-43-0353	⑪	五十崎小学校	五十崎甲1485番地	0893-44-2024
②	龍王公園	五十崎甲1524番地1	—	⑫	五十崎幼稚園	五十崎甲945番地1	0893-44-3158
③	内子小学校	内子3147番地	0893-44-2849	⑬	こぼと保育園	五十崎甲945番地5	0893-44-2083
④	内子中学校	内子2789番地	0893-44-3155	⑭	妙見公園	五十崎乙357番地1	—
⑤	内子高等学校	内子3397番地	0893-44-2105	⑮	天神小学校	平岡甲455番地	0893-44-2219
⑥	内子幼稚園	内子2405番地	0893-44-2400	⑯	五十崎中学校	平岡甲1569番地	0893-44-2329
⑦	内の子広場	内子3459番地1	—	⑰	五十崎自治センター	平岡甲185番地1	0893-43-1221
⑧	内子東自治センター	五百木187番地	0893-43-0136	⑱	町民広場	平岡甲141番地1	0893-44-2111
⑨	五城保育園	城廻275番地11	0893-44-4700	⑲	平岡児童公園	平岡甲38番地	—
⑩	うちこ福祉館駐車場	城廻301番地1	0893-44-3410				

指定避難所

番号	名称	住所	電話番号	番号	名称	住所	電話番号
①	内子スポーツセンター	五百木192番地	0893-43-0136	⑬	五十崎小学校	五十崎甲1485番地	0893-44-2024
②	五十崎自治センター	平岡甲185番地1	0893-43-1221	⑭	五十崎龍王自治会館	五十崎甲1350番地1	—
③	内子自治センター	内子3427番地	0893-44-3073	⑮	五十崎新町自治会館	五十崎甲1303番地14	—
④	内子小学校	内子3147番地	0893-44-2849	⑯	五十崎中央自治会館	五十崎甲927番地1	—
⑤	内子中学校	内子2789番地	0893-44-3155	⑰	神南自治会館	五十崎甲297番地2	—
⑥	内子高等学校	内子3397番地	0893-44-2105	⑱	天神小学校	平岡甲455番地	0893-44-2219
⑦	六日市自治会館	内子1500番地	0893-43-0174	⑲	五十崎中学校	平岡甲1569番地	0893-44-2329
⑧	中央自治会館	内子2395番地	—	⑳	五十崎体育館	平岡甲682番地1	—
⑨	八日市自治会館	内子2601番地	—	㉑	平岡自治会館	平岡甲1186番地4	—
⑩	畑中自治会館	内子3359番地	—	㉒	東沖自治会館	平岡甲1895番地5	—
⑪	廿日市自治会館	内子316番地	0893-43-0325	㉓	西沖自治会館	平岡甲37番地1	—
⑫	第五自治会館	知清470番地1	—	㉔	柿原自治会館	平岡甲2133番地1	—
⑬	内子東自治センター	五百木187番地	0893-43-0136	㉕	重松自治会館	重松甲836番地3	—
⑭	うちこ福祉館	城廻301番地1	0893-44-3410	㉖	宿福自治会館	宿岡甲297番地1	—

指定福祉避難所

番号	名称	住所	電話番号
①	特別養護老人ホーム 神南荘	五十崎甲881番地	0893-43-1901



この地図の作成に当たっては、国土地理院長の承認を得て、同院発行の基礎地図情報を使用した。(承認番号 平31情使、第79号)