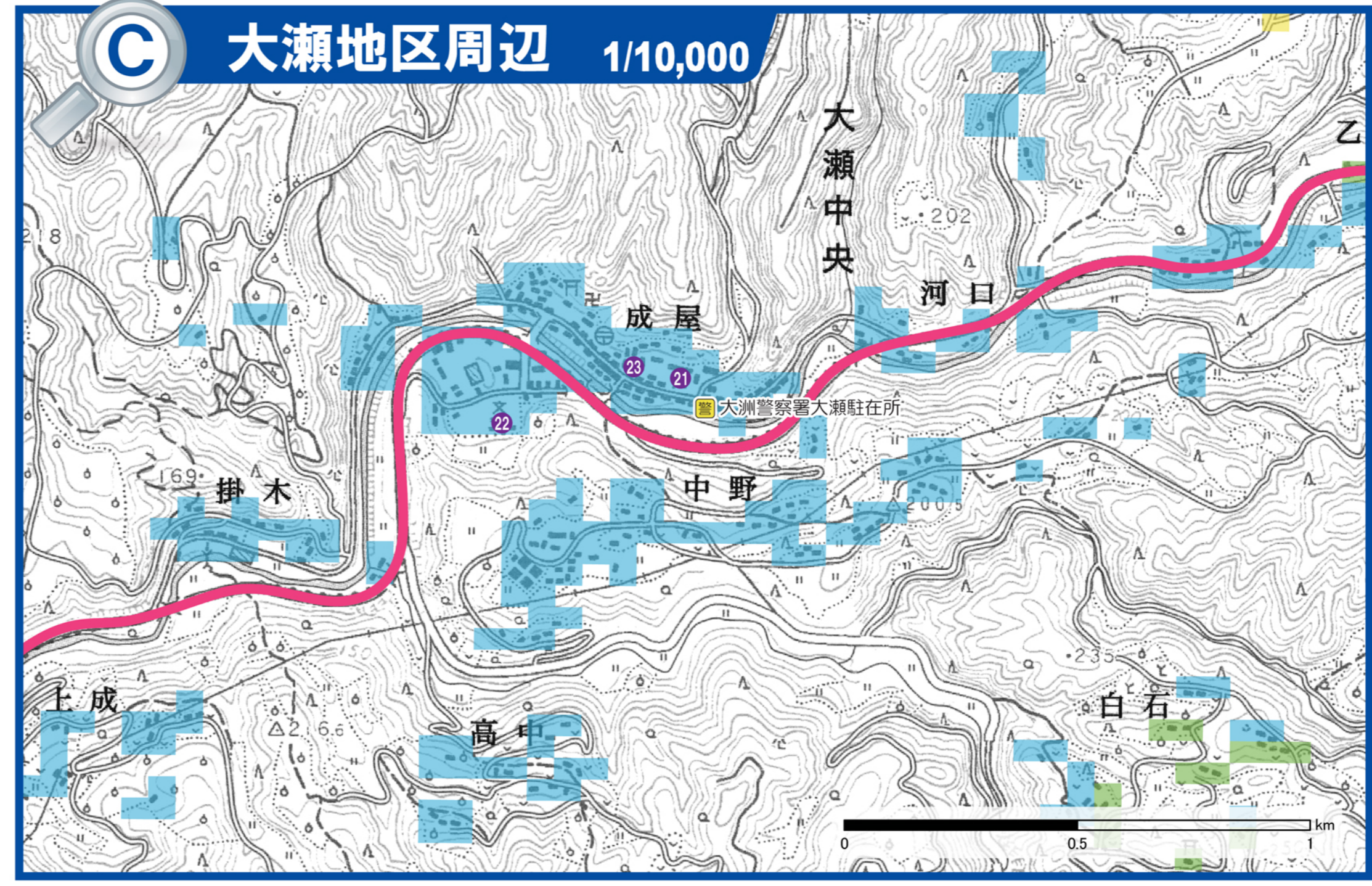


地域の危険度マップ
 「地域の危険度マップ」とは、南海地震（想定マグニチュード8.4）が発生した場合、著しい被害を受ける建物の割合（全壊する建物の割合）を50mメッシュ単位で表現したものです。

内子町・内子地区

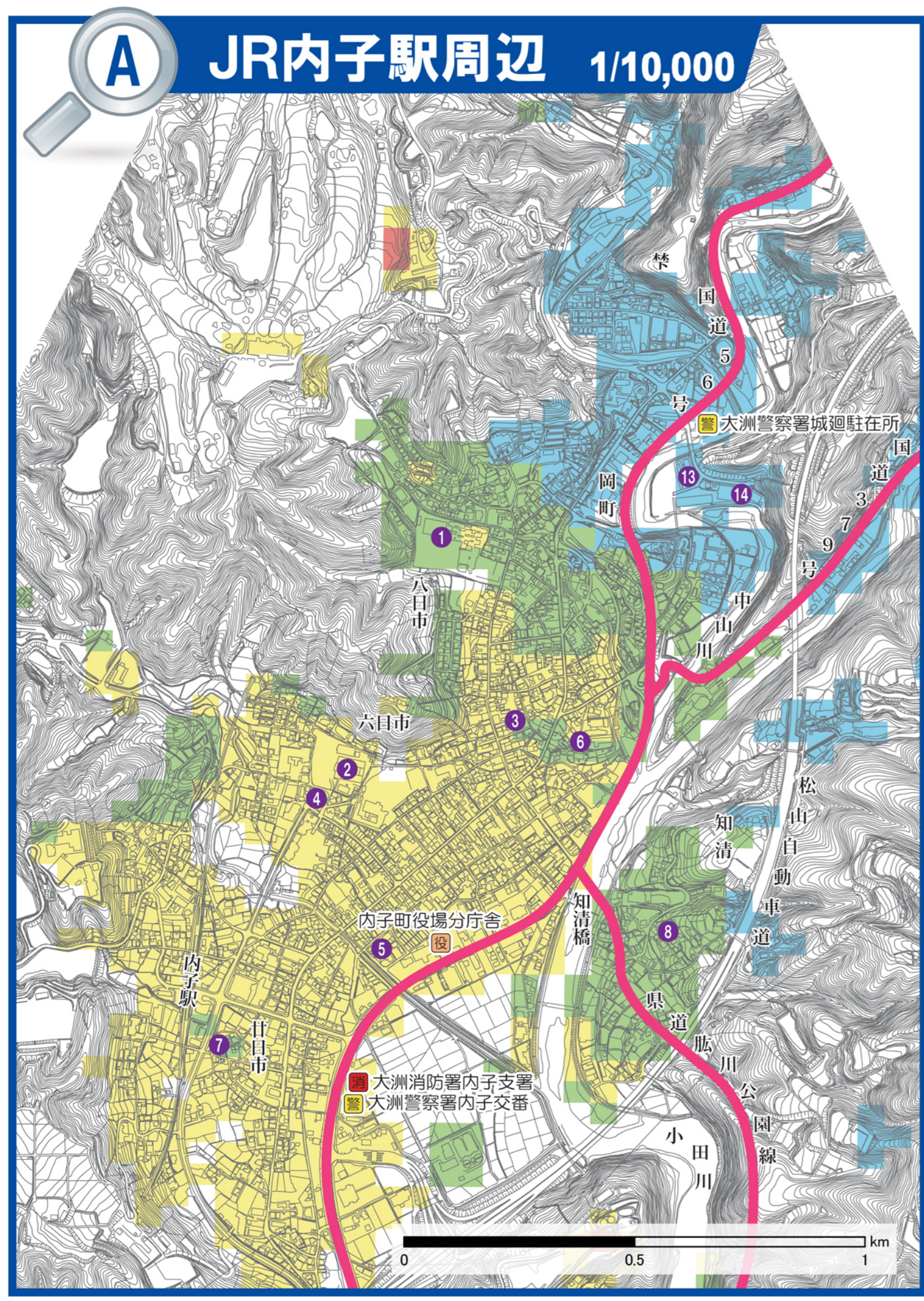


照明器具は鎖と金具で固定しよう！

鎖と金具を使って数箇所止めましょう。蛍光灯は蛍光管の両端を耐熱テープで止めておきましょう。

金具や突っ張り棒で家具を固定しよう！

家具は、転倒防止のためL字金具で壁に固定するか、天井との間に突っ張り棒を入れて固定しましょう。本は重いものを下に、軽いものを上に置きましょう。



建物全壊率*

- 15%以上
- 10%以上15%未満
- 5%以上10%未満
- 0%以上5%未満

防災関連施設

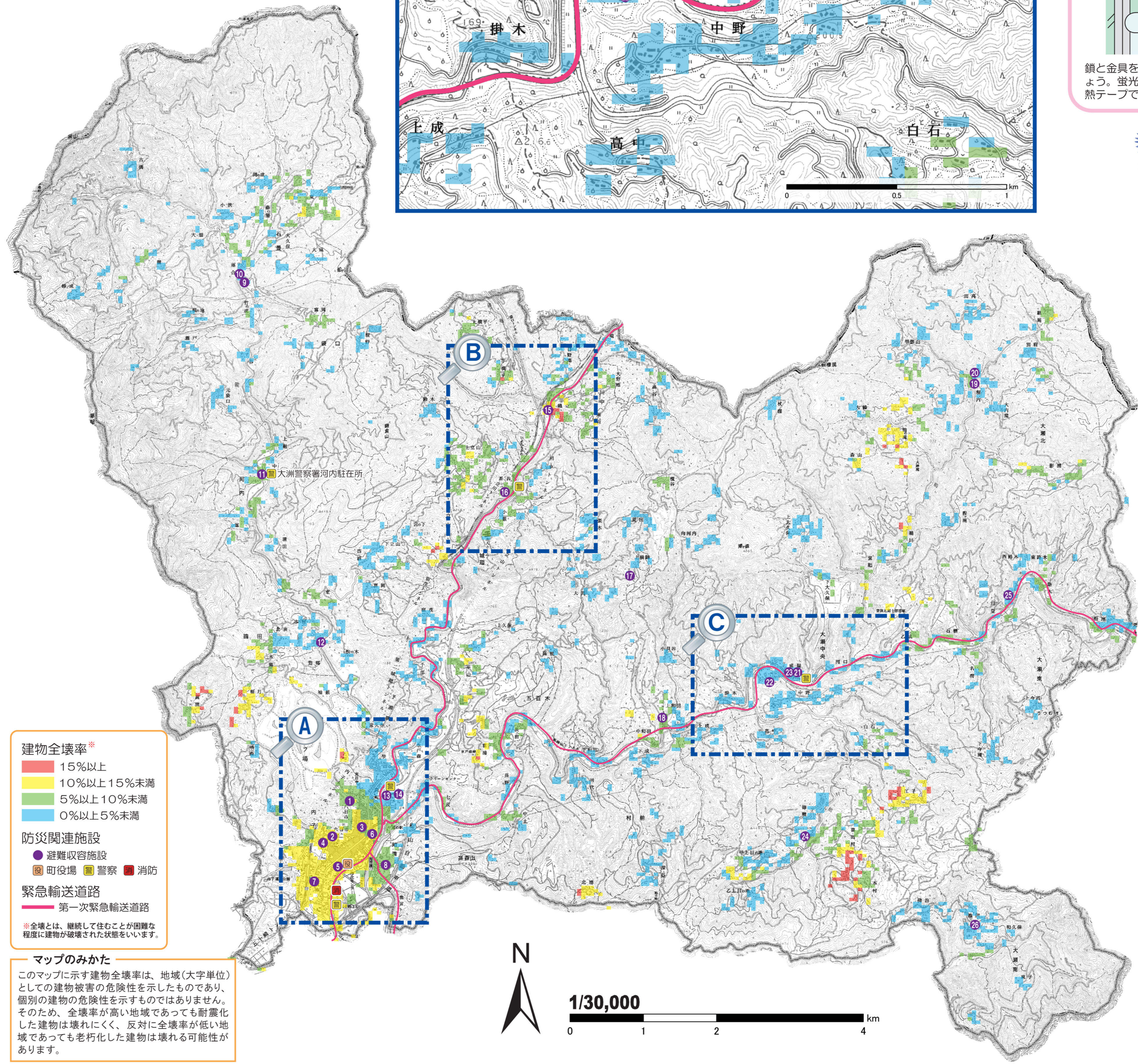
- 避難収容施設
- 町役場
- 警察
- 消防

緊急輸送道路

- 第一次緊急輸送道路

*全壊とは、継続して住むことが困難な程度に建物が破壊された状態をいいます。

マップのみかた
 このマップに示す建物全壊率は、地域(大字単位)としての建物被害の危険性を示したものであり、個別の建物の危険性を示すものではありません。そのため、全壊率が高い地域であっても耐震化した建物は壊れにくく、反対に全壊率が低い地域であっても老朽化した建物は壊れる可能性があります。



避難収容施設

- 内子地区**
- 1 内子中学校
 - 2 内子小学校
 - 3 八日市自治会館
 - 4 畑中自治会館
 - 5 六日市自治会館
 - 6 中央自治会館
 - 7 廿日市自治会館
 - 8 第五自治会館
 - 9 石畳小学校
 - 10 石畳自治会館
 - 11 河内自治会館(農村活性化センター)
 - 12 論田自治会館
 - 13 内子東自治センター
 - 14 内子スポーツセンター
 - 15 立川自治会館
 - 16 立川小学校
 - 17 長田自治会館
 - 18 和田自治会館
 - 19 旧程内小学校
 - 20 程内自治会館
 - 21 大瀬小学校
 - 22 大瀬中学校
 - 23 大瀬自治センター
 - 24 村前自治会館
 - 25 川登自治会館
 - 26 池田自治会館

