

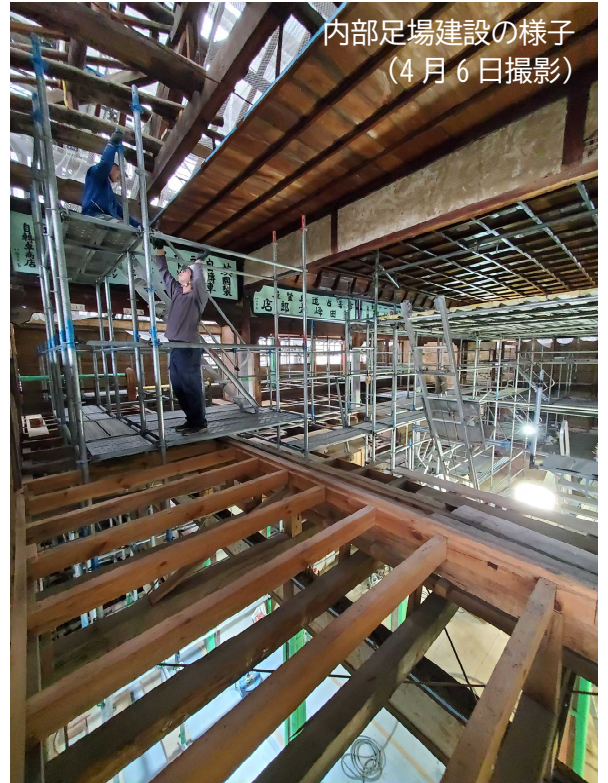


内子座 藝於遊



内部足場組立

令和8年4月に入り、天井や屋根まわりの補強工事等を進めていくため、内部足場が組み立てられていきました。令和7年度においても内部足場は設置されていましたが、さらに内子座内部の隅々まで足場が設けられました。令和8年度のメインの事業となる耐震補強工事に向け、準備が着々と進められています。



内部足場建設の様子
(4月6日撮影)

壁の実測と状況調査

令和8年4月10日、補強工事にかかわるメンバーにより、パネルを入れる壁の実測や小屋組みの状況調査などが行われました。ポリカーボネート材による補強パネル製作が本格化します。



◀写真左：昨年に引き続き実測調査されている壁。内子座の壁にあったサイズのパネルが制作されていきます。◀写真右：1階天井裏の小屋組みを確認している様子。1階天井裏(2F床下)で水平構面の補強が施されていきます。

令和8年度上半期の予定

令和8年度上半期の予定は以下のようになっています。見ての通り、補強工事がメインの一年になります。また、瓦の製作も進められていきます。

		4月	5月	6月	7月	8月	9月
内子座 保存修理工事 スケジュール 令和8年度 (2026) 上半期 (予定)	足場・素屋根	内部足場設置・撤去					
	木部	軸部の解体・加工・繕い・復旧、軒廻・野地・垂木・小屋組の復旧					
	補強	越屋根・太鼓楼・柱・基礎・水平構面(2F床下・屋根)補強、パネル製作					
	屋根	金型・補足瓦製作					
	左官				土間たたき等復旧		
	建具						
	塗装						
	設備						
	その他						